



# VINYL VLOEREN

 **Screwdriving technology**

 **Workspace Organisation**

 **Safety & Ergonomics**



Your Assembly Workspace Partner

# AMBIENTE

## LUXURY VINYL TILES



### **24 colours Ambiente / 11 colours Ambiente-Uniq**

The wood designs are available in 1.219,2 x 177,8 mm , 1.505 x 235 mm and 457,2 x 101,6 mm. The stone designs are available in 914,4 x 457,2 mm. Our floorings are of the best quality with a PU coating. The Ambiente product has a 0,55 mm wear layer and an overall thickness of 3 mm.



### **24 Farben Ambiente / 11 Farben Ambiente-Uniq**

Die Holzdesigns sind verfügbar in 1.219,2 x 177,8 mm , 1.505 x 235 mm und 457,2 x 101,6 mm. Die Steindesigns sind verfügbar in 914,4 x 457,2 mm. Unsere Böden erfüllen die höchsten Qualitätsansprüche mit PU Versiegelung. Ambiente hat eine 0,55 mm Nuttschicht und 3 mm Gesamtstärke.



### **24 kleuren Ambiente / 11 kleuren Ambiente-Uniq**

De houtdesigns zijn beschikbaar in de afmeting 1.219,2 x 177,8 mm , 1.505 x 235 mm en 457,2 x 101,6 mm. De steendesigns zijn beschikbaar in 914,4 x 457,2 mm. Onze vloeren zijn van de hoogste kwaliteit en zijn voorzien van een PU coating. Het Ambiente product heeft een toplaag van 0,55 mm en 3 mm totaaldikte.



### **24 couleurs Ambiente / 11 couleurs Ambiente-Uniq**

Les décors bois sont disponibles en 1.219,2 x 177,8mm, 1.505 x 235 mm et 457,2 x 101,6mm. Les décors pierre sont disponibles en 914,4 x 457,2mm. Nos revêtements de sol sont de haute qualité avec traitement PU. Ambiente dispose d'une couche d'usure de 0,55mm et une épaisseur de 3mm.



# AMBIENTE

## PLANKS







# AMBIENTE

## PLANKS







# AMBIENTE

## PLANKS







# AMBIENTE

## PLANKS

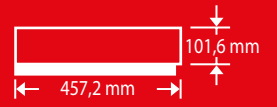






# AMBIENTE-UNIQ

HERRINGBONE



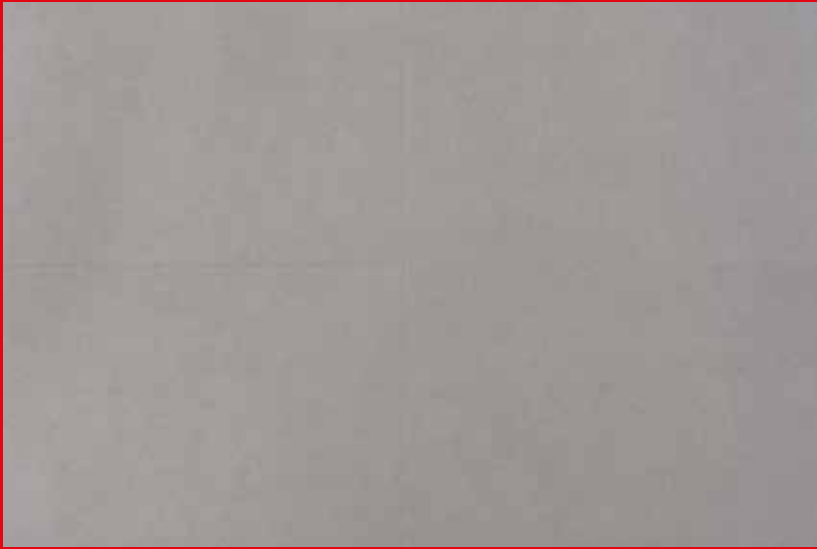
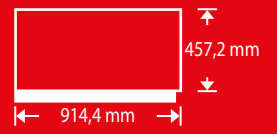
# XL-PLANKS





# AMBIENTE-UNIQ

TILES







# CONTRACT-CLICK

## CLICKABLE TILES



### **8 colours Contract-Click**

The wood designs are available in 1.211,2 x 169,8 mm. The stone designs are available in 296,8 x 601,6 mm. Our click floorings are of the best quality with a PU coating. The Contract-Click product is a rigid vinyl and has a 0,55 mm wear layer and an overall thickness of 5 mm. Due to its IXPE backing it achieves an incredible sound absorption of 18 dB!



### **8 Farben Contract-Click**

Die Holzdesigns sind verfügbar in 1.211,2 x 169,8 mm. Die Steindesigns sind verfügbar in 296,8 x 601,6 mm. Unsere Klick Böden erfüllen die höchsten Qualitätsansprüche mit PU Versiegelung. Das Contract-Click-Produkt ist ein Rigid Vinyl mit einer Nuttschicht von 0,55 mm und einer Gesamtdicke von 5 mm. Aufgrund seiner IXPE-Rücken erreicht es eine unglaubliche Trittschallverbesserung von 18 dB!



### **8 kleuren Contract-Click**

De houtdesigns zijn beschikbaar in de afmeting 1.211,2 x 169,8 mm. De steendesigns zijn beschikbaar in 296,8 x 601,6 mm. Onze vloeren zijn van de hoogste kwaliteit en zijn voorzien van een PU coating. Contract-Click is gemaakt van een Rigid vinyl en heeft een toplaag van 0,55 mm en 5 mm totaal dikte. Door de IXPE-rug bereikt het een geluidsabsorptie van maar liefst 18 dB!



### **8 couleurs Contract-Click**

Les décors bois sont disponibles en 1.211,2 x 169,8 mm. Les décors pierre sont disponibles en 296,8 x 601,6 mm. Nos sols emboîtables sont de haute qualité avec traitement PU. Contract-Click bénéficie d'un cœur rigide et d'une couche d'usure de 0,55mm pour une épaisseur totale de 5 mm. Grâce à son envers IXPE, il dispose d'une excellente absorption acoustique de 18 dB!

# PLANKS



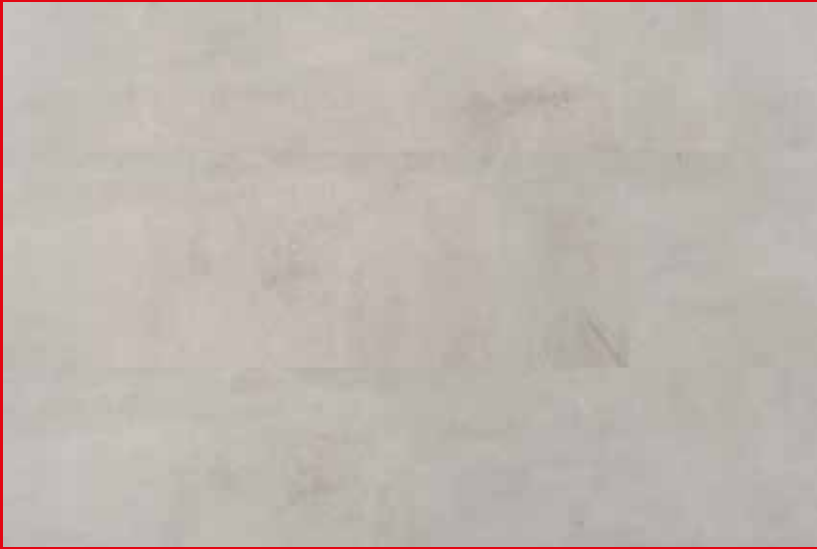


# CONTRACT-CLICK

## PLANKS



# TILES





# CONTRACT-LOCK

## INTERLOCKING TILES



### **9 colours Contract-Lock**

The 457,2 x 457,2 mm tiles have a 0,7 mm wear layer and a high quality PU coating. The overall thickness is 5 mm. Due to the dovetail connection, the tiles can be installed without any glue.



### **9 Farben Contract-Lock**

Die 457,2 x 457,2 mm Fliesen haben eine 0,7 mm Nuttschicht und eine PU Versiegelung. Die Gesamtstärke ist 5 mm. Durch die Schwalbenschwanzverbindung können die Fliesen ohne jeglichen Kleber verlegt werden.



### **9 kleuren Contract-Lock**

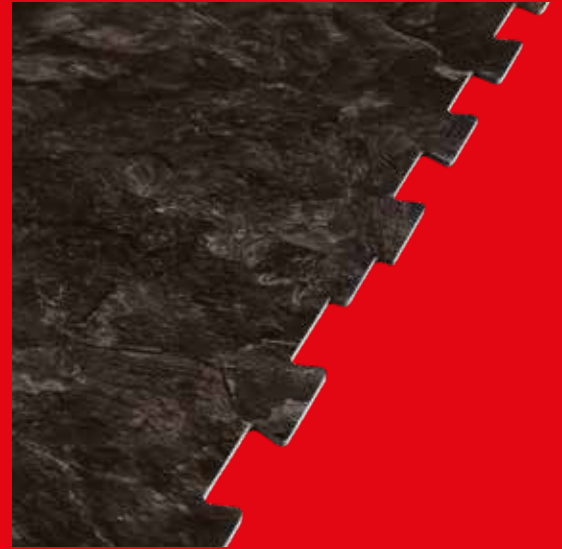
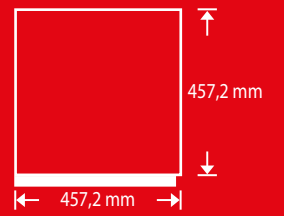
De 457,2 x 457,2 mm tegels hebben een 0,7 mm toplaag en zijn voorzien van een PU coating. De totaaldikte is 5 mm. De tegels kunnen door de zwaluwstaartverbinding volledig zonder lijm verlegd worden.



### **9 couleurs Contract-Lock**

Les dalles de 457,2 x 457,2 mm ont une couche d'usure de 0,7mm et un traitement PU de haute qualité. L'épaisseur mesure 5mm. Grace à son emboîtement par queue d'aronde, les dalles peuvent être installées sans colle.

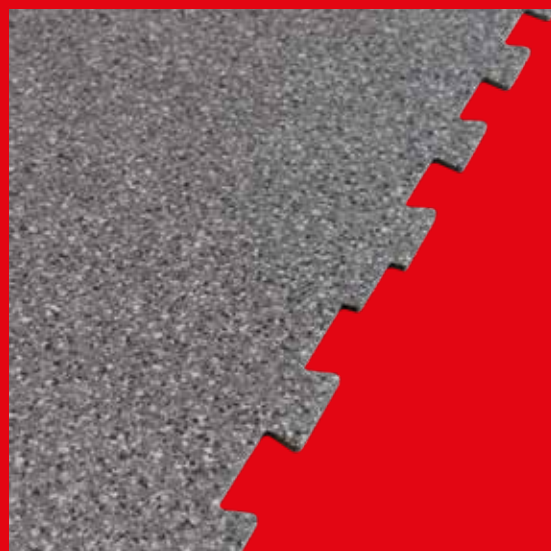
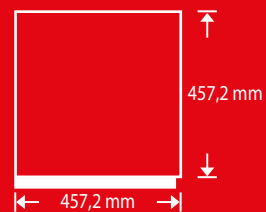
# TILES



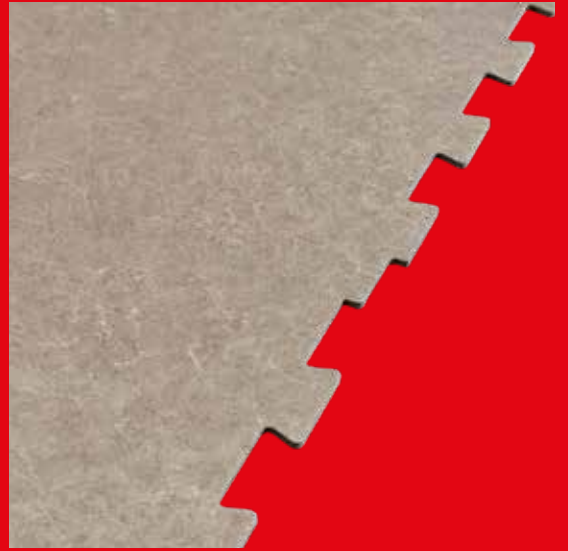
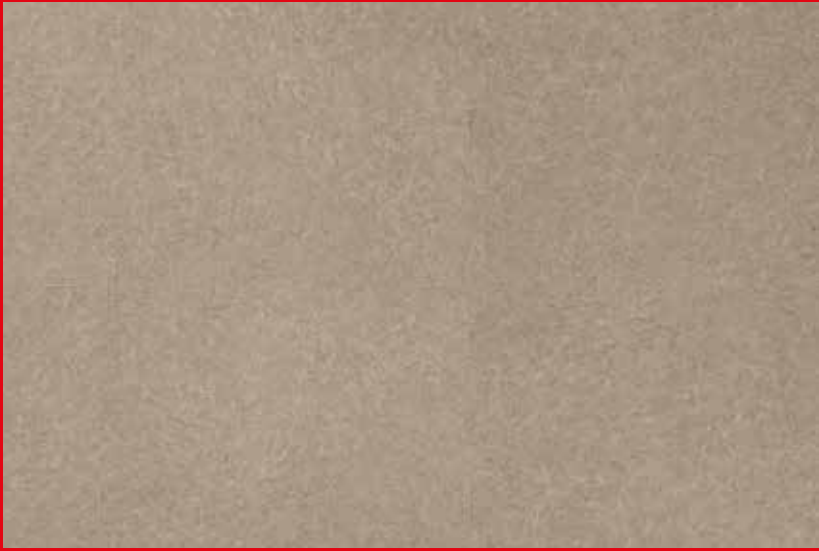
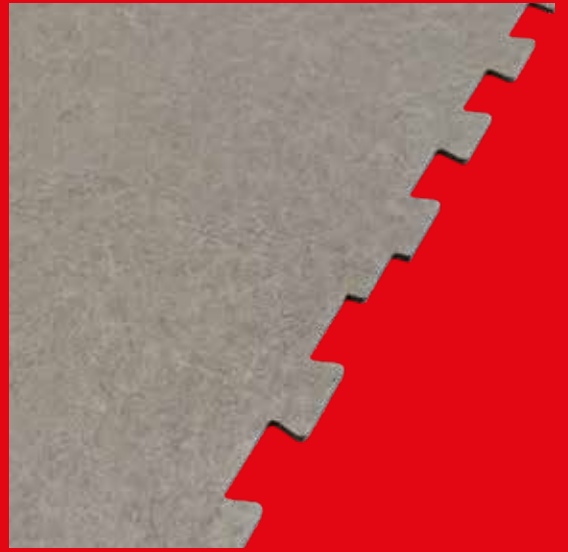


# CONTRACT-LOCK

TILES







# CONTRACT-SL

## LOOSE LAY TILES



### 21 colours Contract-SL

The 500 x 500 mm tiles and 1.000 x 200 mm planks have a 0,7 mm wear layer and a high quality PU coating. The overall thickness is 5 mm. The product has a patented anti-slip backing. The Contract-SL product can be installed on an underfloor with a humidity level of up to 8%.



### 21 Farben Contract-SL

Die 500 x 500 mm Fliesen und 1.000 x 200 mm Planken haben eine 0,7 mm Nutzschrift und eine PU Versiegelung. Die Gesamtstärke ist 5 mm. Das Produkt hat einen patentierten Antirutschrücken. Durch diesen Rücken darf auf einen Unterboden mit 8% Feuchtigkeit verlegt werden.



### 21 kleuren Contract-SL

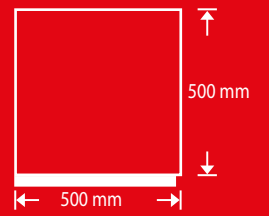
De 500 x 500 mm tegels en 1.000 x 200 mm planken hebben een 0,7 mm toplaag en een PU coating. De totaaldikte is 5 mm. Het Contract SL-product kan dankzij de gepatenteerde antislip rug verlegd worden bij een 8% ondervloervochtigheidsgraad.



### 21 couleurs Contract-SL

Les dalles de 500 x 500 mm et les lames de 1.000 x 200 mm ont une couche d'usure de 0,7mm et un traitement de surface haute qualité. L'épaisseur mesure 5mm. Le produit à un envers antidérapant breveté. Il peut s'installer sur une surface avec un niveau d'humidité jusque 8%.

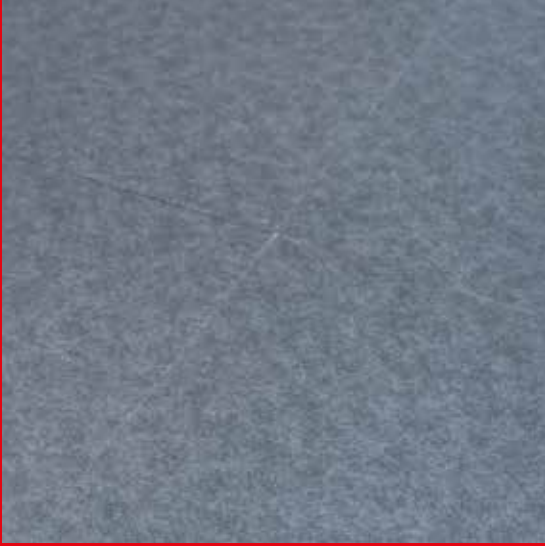
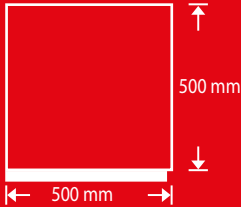
# TILES

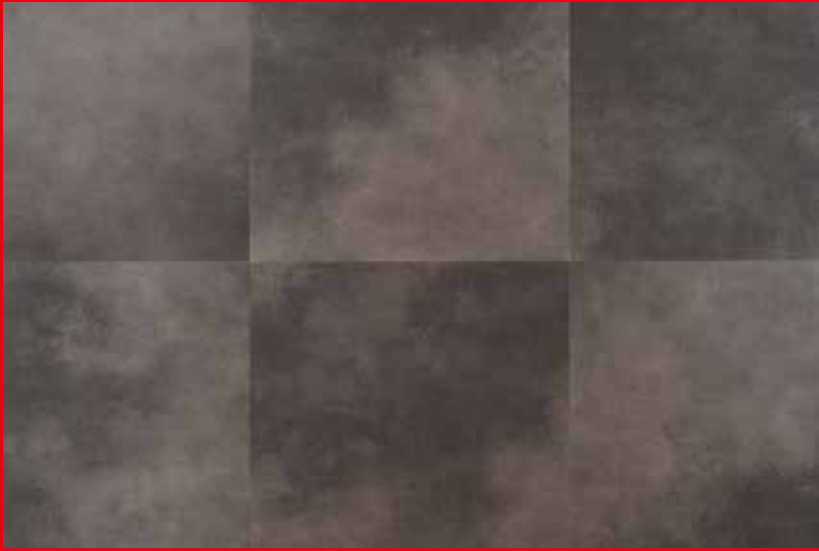
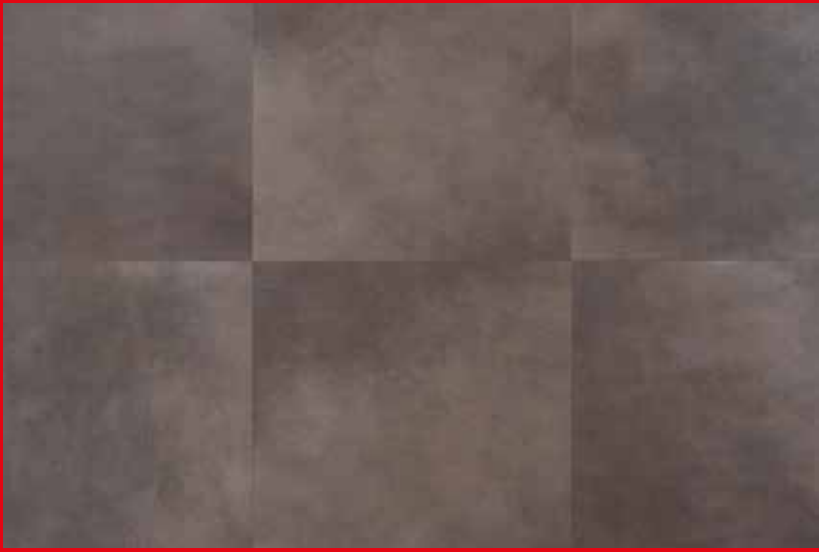
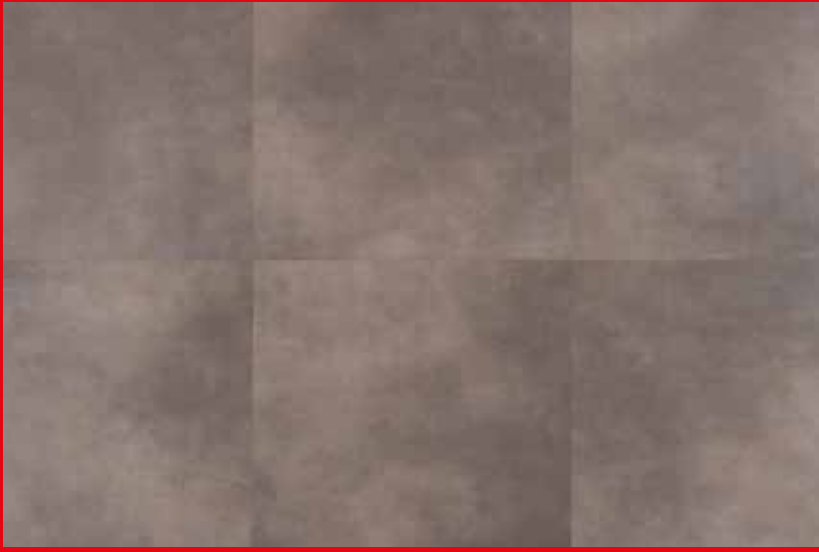




# CONTRACT-SL

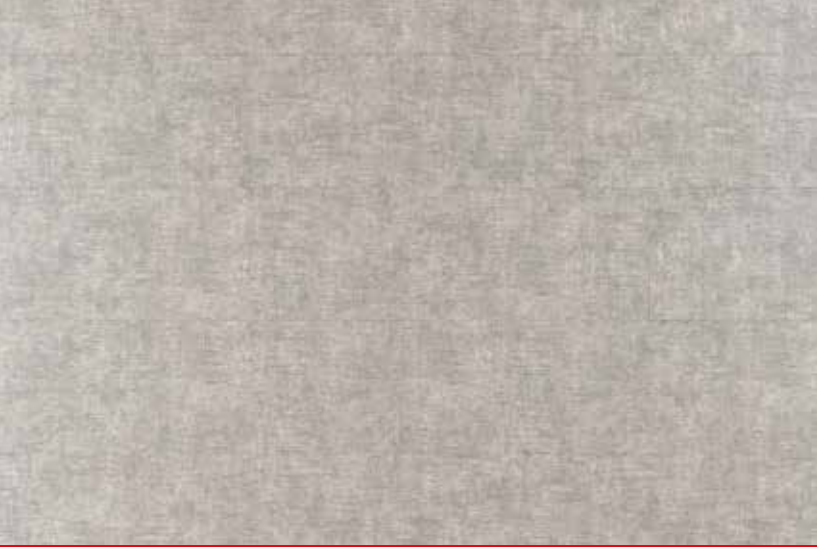
TILES





# CONTRACT-SL

## PLANKS







# CONTRACT-SL

## PLANKS









# DENIM

## LOOSE LAY TILES



### Denim

The denim floor was dyed with indigo.

The denim fabrics are used as a surface material for vinyl tiles. Friction, like walking, changes the colour of the denim surface. The total thickness of the tile is 5 mm, which makes it ideal to combine with Contract-SL.



### Denim

Der Denim Boden wurde mit Indigo gefärbt.

Die Denimstoffe sind als Oberflächenmaterial für die Verlegung von Vinylfliesen verwendet. Durch Reibung, wie Gehen, verändert sich der Farbton der Denimstoffoberfläche. Gesamtdicke der Fliese ist 5 mm wodurch diese ideal zu kombinieren ist mit Contract-SL.



### Denim

De denim vloer is geverfd met indigo.

De spijkerstoffen worden gebruikt als oppervlaktemateriaal voor het leggen van vinyltegels. Wrijving zoals lopen verandert de kleur van het denimoppervlak. De totale dikte van de tegel is 5 mm, wat het ideaal maakt om te combineren met Contract-SL.

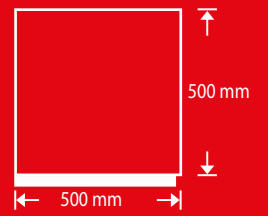


### Denim

Le sol Denim a été teint à l'indigo.

Les tissus Denim sont utilisés comme couche d'usure pour les dalles Vinyles. La friction, comme la marche, transforme la couleur de surface du Denim. L'épaisseur mesure 5mm ce qui en fait un produit idéal à combiner avec Contract-SL.

# TILES



Before aging



After aging

# AMBIENTE / AMBIENTE -UNIQ



Total thickness	Gesamtdicke	Totaaldikte	Espesor Total	Epaisseur totale	3,0 mm
Wear layer	Nutzschicht	Slijtlaag	Espesor Capa de Uso	Couche d'usure	0,55 mm
Total weight	Flächengewicht	Gewicht	Peso	Poids total	5 kg/m <sup>2</sup>
Fire resistance	Brandverhalten	Brandklasse	Reacción al Fuego	Résistance au feu	BF1-S1
Colour fastness	Lichtbeständigkeit	Kleurvastheid	Solidez a la Luz	Tenue des couleurs	≥ 6
Dimensional stability	Maßbeständigkeit	Maatvastheid	Estabilidad Dimensional	Stabilité dimensionnelle	EN 434
European classification	Beanspruchungsklasse	Gebruiksclassificatie	Clasificación Tráfico Comercial	Classement d'usage	33/42
Residual indentation	Resteindruck	Indrukgevoeligheid	Punzonamiento Residual	Poinçonnement résiduel	< 0,10 mm EN 433
Thickness loss	Dickenverlust	Dikteverlies	Resistencia a la Abrasión	Perte d'épaisseur	< 0,08 mm EN 660-1
Slip resistance	Rutschhemmstufe	Slipvastheid	Resistencia al Deslizamiento	Résistance au glissement	R9
Electrical resistance value	Ableitwiderstand RA	Elektrische geleidingswaarde	Resistencia Eléctrica	Résistance électrique transversale	< 10 <sup>10</sup> Ω
Electrostatic voltage	Elektrostatische Spannung	Statische elektriciteit	Carga Electrostática	Accumulation charges électrostatiques	< 2kV
Underfloor heating	Bodenheizung	Vloerverwarming	Suelo radiante	Chauffage au sol	suitable / geeignet / geschikt / adapté/ conveniente
Castor chair resistance	Stuhlrollenbeanspruchung	Geschikt voor bureaustoelen	Resistencia a sillas de ruedas	Résistance à la chaise à roulette	suitable / geeignet / geschikt / adapté/ conveniente
Sound absorption	Trittschallverbesserung	Geluidsreductie	Reducción al Sonido de Impacto	Absorption acoustique	6 dB (ISO 140-8)



# CONTRACT-CLICK



Total thickness	Gesamtdicke	Totaaldikte	Espeor Total	Epaisseur totale	5,0 mm
Wear layer	Nutzschicht	Slijtlaag	Espeor Capa de Uso	Couche d'usure	0,55 mm
Total weight	Flächengewicht	Gewicht	Peso	Poids total	8 kg/m <sup>2</sup>
Fire resistance	Brandverhalten	Brandklasse	Reacción al Fuego	Résistance au feu	BF1-S1
Colour fastness	Lichtbeständigkeit	Kleurvastheid	Solidez a la Luz	Tenue des couleurs	≥ 6
Dimensional stability	Maßbeständigkeit	Maatvastheid	Estabilidad Dimensional	Stabilité dimensionnelle	EN 434
European classification	Beanspruchungsklasse	Gebruiksclassificatie	Clasificación Tráfico Comercial	Classement d'usage	33/42
Residual indentation	Resteindruck	Indrukgevoeligheid	Punzonamiento Residual	Poinçonnement résiduel	< 0,10 mm EN 433
Thickness loss	Dickenverlust	Dikteverlies	Resistencia a la Abrasión	Perte d'épaisseur	< 0,08 mm EN 660-1
Slip resistance	Rutschhemmstufe	Slipvastheid	Resistencia al Deslizamiento	Résistance au glissement	R9
Electrical resistance value	Ableitwiderstand RA	Elektrische geleidingswaarde	Resistencia Eléctrica	Résistance électrique transversale	< 10 <sup>10</sup> Ω
Electrostatic voltage	Elektrostatische Spannung	Statische elektriciteit	Carga Electrostática	Accumulation charges électrostatiques	< 2kV
Underfloor heating	Bodenheizung	Vloerverwarming	Suelo radiante	Chauffage au sol	suitable / geeignet / geschikt / adapté / conveniente
Castor chair resistance	Stuhlrollenbeanspruchung	Geschikt voor bureaustoelen	Resistencia a sillas de ruedas	Résistance à la chaise à roulette	suitable / geeignet / geschikt / adapté / conveniente
Sound absorption	Trittschallverbesserung	Geluidsreductie	Reducción al Sonido de Impacto	Absorption acoustique	18 dB (ISO 140-8)

# CONTRACT-LOCK



Total thickness	Gesamtdicke	Totaaldikte	Espeor Total	Epaisseur totale	5,0 mm
Wear layer	Nutzschicht	Sljtiiaag	Espeor Capa de Uso	Couche d'usure	0,7 mm
Total weight	Flächengewicht	Gewicht	Peso	Poids total	8 kg/m <sup>2</sup>
Fire resistance	Brandverhalten	Brandklasse	Reacción al Fuego	Résistance au feu	BF1-S1
Colour fastness	Lichtbeständigkeit	Kleurvastheid	Solidez a la Luz	Tenue des couleurs	≥ 6
Dimensional stability	Maßbeständigkeit	Maatvastheid	Estabilidad Dimensional	Stabilité dimensionnelle	EN 434
European classification	Beanspruchungsklasse	Gebruiksclassificatie	Clasificación Tráfico Comercial	Classement d'usage	34/43
Residual indentation	Resteindruck	Indrukgevoeligheid	Punzonamiento Residual	Poinçonnement résiduel	< 0,10 mm EN 433
Thickness loss	Dickenverlust	Dikteverlies	Resistencia a la Abrasión	Perte d'épaisseur	< 0,08 mm EN 660-1
Slip resistance	Rutschhemmstufe	Slipvastheid	Resistencia al Deslizamiento	Résistance au glissement	R10
Electrical resistance value	Ableitwiderstand RA	Elektrische geleidingswaarde	Resistencia Eléctrica	Résistance électrique transversale	< 10 <sup>10</sup> Ω
Electrostatic voltage	Elektrostatische Spannung	Statische elektriciteit	Carga Electrostática	Accumulation charges électrostatiques	< 2kV
Underfloor heating	Bodenheizung	Vloerverwarming	Suelo radiante	Chauffage au sol	suitable / geeignet / geschikt / adapté / conveniente
Castor chair resistance	Stuhlrollenbeanspruchung	Geschikt voor bureaustoelen	Resistencia a sillas de ruedas	Résistance à la chaise à roulette	suitable / geeignet / geschikt / adapté / conveniente
Sound absorption	Trittschallverbesserung	Geluidsreductie	Reducción al Sonido de Impacto	Absorption acoustique	12 dB (ISO 140-8)

# CONTRACT-SL



Total thickness	Gesamtdicke	Totaaldikte	Espesor Total	Epaisseur totale	5,0 mm
Wear layer	Nutzschicht	Slijtlaag	Espesor Capa de Uso	Couche d'usure	0,7 mm
Total weight	Flächengewicht	Gewicht	Peso	Poids total	8 kg/m <sup>2</sup>
Fire resistance	Brandverhalten	Brandklasse	Reacción al Fuego	Résistance au feu	BF1-S1
Colour fastness	Lichtbeständigkeit	Kleurvastheid	Solidez a la Luz	Tenue des couleurs	≥ 6
Dimensional stability	Maßbeständigkeit	Maatvastheid	Estabilidad Dimensional	Stabilité dimensionnelle	EN 434
European classification	Beanspruchungsklasse	Gebruiksclassificatie	Clasificación Tráfico Comercial	Classement d'usage	34/43
Residual indentation	Resteindruck	Indrukgevoeligheid	Punzonamiento Residual	Poinçonnement résiduel	< 0,10 mm EN 433
Thickness loss	Dickenverlust	Dikteverlies	Resistencia a la Abrasión	Perte d'épaisseur	< 0,08 mm EN 660-1
Slip resistance	Rutschhemmstufe	Slipvastheid	Resistencia al Deslizamiento	Résistance au glissement	R9
Electrical resistance value	Ableitwiderstand RA	Elektrische geleidingswaarde	Resistencia Eléctrica	Résistance électrique transversale	< 10 <sup>10</sup> Ω
Electrostatic voltage	Elektrostatische Spannung	Statische elektriciteit	Carga Electrostática	Accumulation charges électrostatiques	< 2kV
Underfloor heating	Bodenheizung	Vloerverwarming	Suelo radiante	Chauffage au sol	suitable / geeignet / geschikt / adapté / conveniente
Castor chair resistance	Stuhlrollenbeanspruchung	Geschikt voor bureaustoelen	Resistencia a sillas de ruedas	Résistance à la chaise à roulette	suitable / geeignet / geschikt / adapté / conveniente
Sound absorption	Trittschallverbesserung	Geluidsreductie	Reducción al Sonido de Impacto	Absorption acoustique	12 dB (ISO 140-8)



# INSTALLATIONS



Ambiente colour



Ambiente-Uniq colour





Contract-Lock colour



Contract-SL colour