

Gebruik de FingerSaver om letsels aan handen en vingers te vermijden!

De FingerSaver houdt grote sleutels of steeksleutels stevig op hun plaats tijdens het verwijderen van moeren en bouten.



Specificaties

LANG 850mm / 33,5 mm / 680 gram



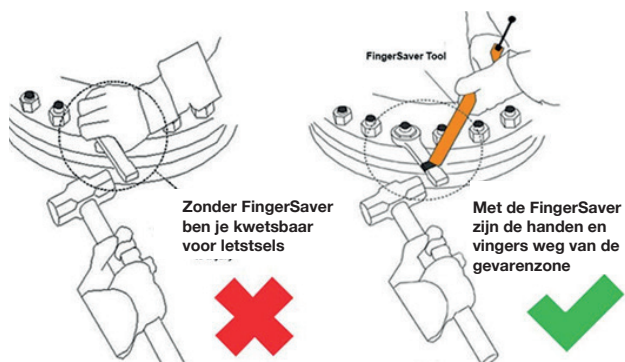
STANDAARD 375mm / 33,5 mm / 230 gram



COMPACT 295mm / 33,5 mm / 194 gram



Kenmerken en voordelen



Materiaal

- **Body:** High-impact Polypropyleen (Oranje)
- **Intern lint:** Nitril (zwart): Polypropyleen geweven band (zwart)
- **Karabijnhaak:** Gegalvaniseerd staal



De volgende informatie wordt verstrekt om ervoor te zorgen dat gebruikers van de FingerSaver de beste en veiligste voordelen halen uit het ontwerp.

Wat moet ik **DOEN** als ik een FingerSaver gebruik ?

- ✓ Voer **ALTIJD** een risicobeoordeling uit, voorafgaand aan elke handeling.
- ✓ Draag **ALTIJD** een veiligheidsbril bij het gebruik van slaggereedschap.
- ✓ Kies **ALTIJD** een hamer met een geschikt gewicht, om een natuurlijke zwaai door de gebruiker mogelijk te maken.
- ✓ Zorg er **ALTIJD** voor dat het geselecteerde gereedschap stevig op zijn plaats is vergrendeld door de interne rubberen band tot een passend niveau op te spannen.
- ✓ Ondersteun **ALTIJD** tegelijkertijd zowel de FingerSaver als het geselecteerde gereedschap tot dat het stevig op de moer / bout is geplaatst. Eenmaal op zijn plaats kan de gebruiker zijn/haar hand(en) naar de handgreep verplaatsen, wat cruciaal is om ze weg te houden van mogelijke knelpunten en impactzones.
- ✓ Gebruik **ALTIJD** een veiligheidskoord bij het werken op hoogte om te voorkomen dat het gereedschap valt.
- ✓ Verwijder verontreinigingen zoals smeermiddelen/vloeistoffen **ALTIJD** zo snel mogelijk van de FingerSaver om een veilige grip te garanderen.
- ✓ Gooi de FingerSaver **ALTIJD** op een veilige manier weg als deze tekenen van beschadiging of slijtage vertoont.

Wat moet ik **VERMIJDEN** als ik een FingerSaver gebruik ?

- ✗ Probeer **NOOIT** iets op te tillen met behulp van de FingerSaver, het is geen tilhulpmiddel en mag ook niet als zodanig worden gebruikt; er worden geen veilige werkbelastingen of breekspanningen geïmpliceerd of geadviseerd.
- ✗ Probeer **NOOIT** beschadigde onderdelen te repareren of te vervangen. Als er aanzienlijke schade is, moet de FingerSaver veilig worden weggegooid.