



Universel et compact

L'unité linéaire, composée d'un vérin et d'un guidage linéaire, constitue un élément de levage stable et compact. Elle peut être montée directement sur des objets existants sous forme accolée ou intégrée. Cela permet d'équiper très simplement un grand nombre de tables ou d'autres composants afin de les doter d'un système de réglage en hauteur.

Les unités linéaires **LA** et **LD** sont munies pour le montage de quatre filetages M5.

Le corps est en aluminium anodisé incolore. La colonne en acier inoxydable est montée dans un coussinet en matière synthétique.

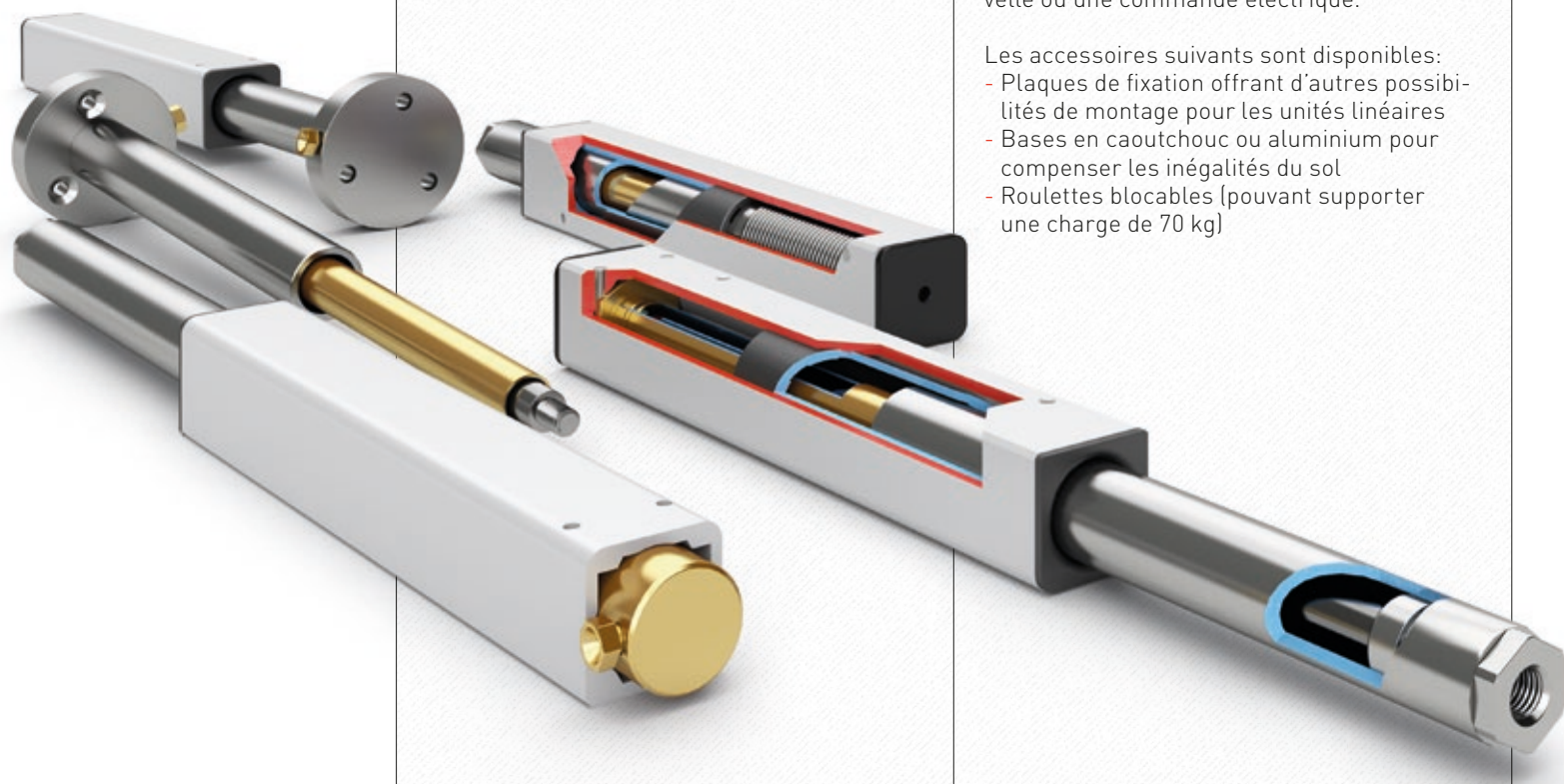
L'unité linéaire est proposée dans différentes versions:

- LA-R: sortie radiale pour flexible
- LA-F: ressort de rappel intégré
- LA-RF: version inoxydable
- LA-ESD: cache à protection ESD
- LA-V: dispositif de sécurité contre les ruptures de flexibles intégré
- LB, LD-E pour un montage dans des systèmes de profils existants
- Systèmes Quick Ship

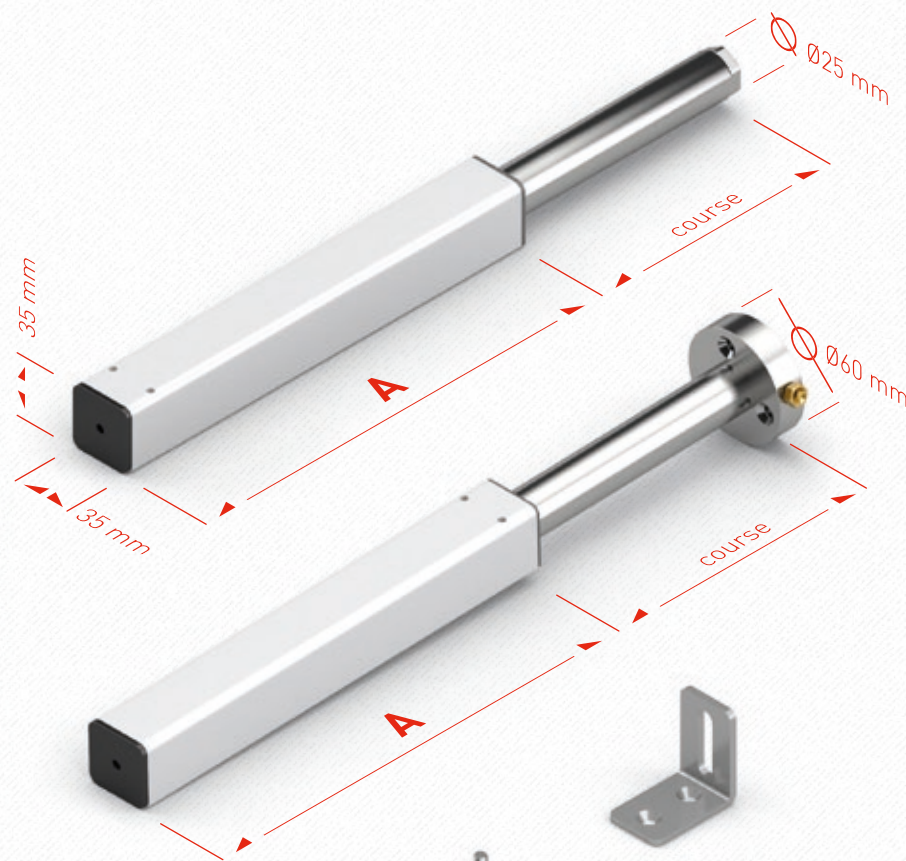
Le réglage en hauteur s'effectue à l'aide d'une pompe hydraulique actionnée par une manivelle ou une commande électrique.

Les accessoires suivants sont disponibles:

- Plaques de fixation offrant d'autres possibilités de montage pour les unités linéaires
- Bases en caoutchouc ou aluminium pour compenser les inégalités du sol
- Roulettes blocables (pouvant supporter une charge de 70 kg)



Dimensions LA|LD



Accessoires

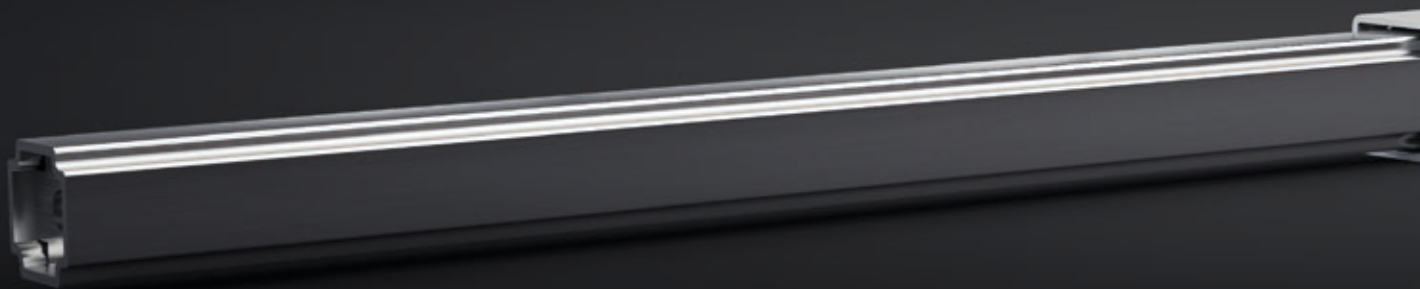


Caractéristiques techniques

- Guidage linéaire à palier lisse utilisable de diverses manières
- Charges supportées, par élément de levage:
1500 N (**LA/LD 14**)
2500 N (**LA/LD 18**)
- Veuillez observer également la capacité de charge maximale de l'ensemble du système
- Commande synchrone de 10 pieds de table au plus
- Course de 700 mm max.
- Moment de flexion statique max. $M_b = 150 \text{ Nm}$
- Moment de flexion dynamique max. $M_{b\text{dyn}} = 50 \text{ Nm}$
- Possibilité d'utiliser des liquides compatibles avec le traitement de produits alimentaires
- Ne nécessite aucun guidage supplémentaire
- Les unités linéaires ne doivent pas être soumises à des efforts de traction
- Aluminium anodisé incolore

modèle **LA|LD**

	course	A
LA LD 1415	150	252 mm
LA LD 1420	200	317 mm
LA LD 1430	300	442 mm
LA LD 1440	400	542 mm
LA LD 1450	500	667 mm
LA LD 1460	600	767 mm
LA LD 1470	700	867 mm



Fine et stable

L'unité linéaire **LH** offre toute la stabilité et la fluidité de fonctionnement du pied de table **TA**. Par sa forme plus fine, elle peut aussi être montée dans un tube carré. Elle est avant tout utilisée à la place de l'unité linéaire LA en cas de course importante.

L'unité linéaire **LH** est munie pour le montage de quatre filetages M5.

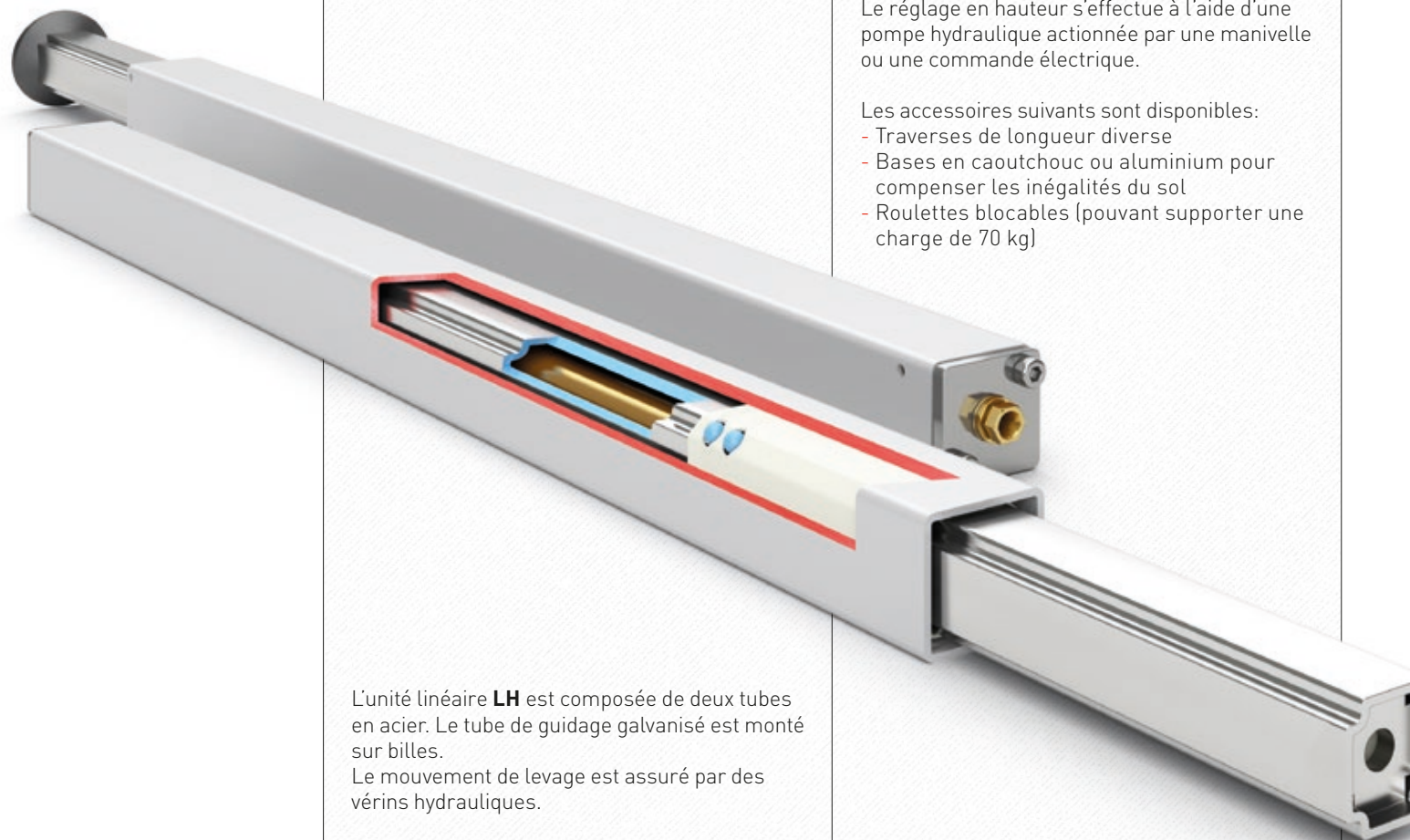
Le châssis **TH** abrite des unités linéaires **LA** ou **LH** montées dans des tubes carrés (40 x 40 mm). Cela garantit de nombreuses possibilités d'utilisation, par exemple pour des pupitres de bureau, des tables de cuisine ou des postes de travail. Comme la traverse est placée directement sous le plateau de table, elle ne gêne pas les mouvements des jambes et le système est ainsi utilisable également dans le secteur des soins ou pour des personnes en fauteuil roulant.

Le réglage en hauteur s'effectue à l'aide d'une pompe hydraulique actionnée par une manivelle ou une commande électrique.

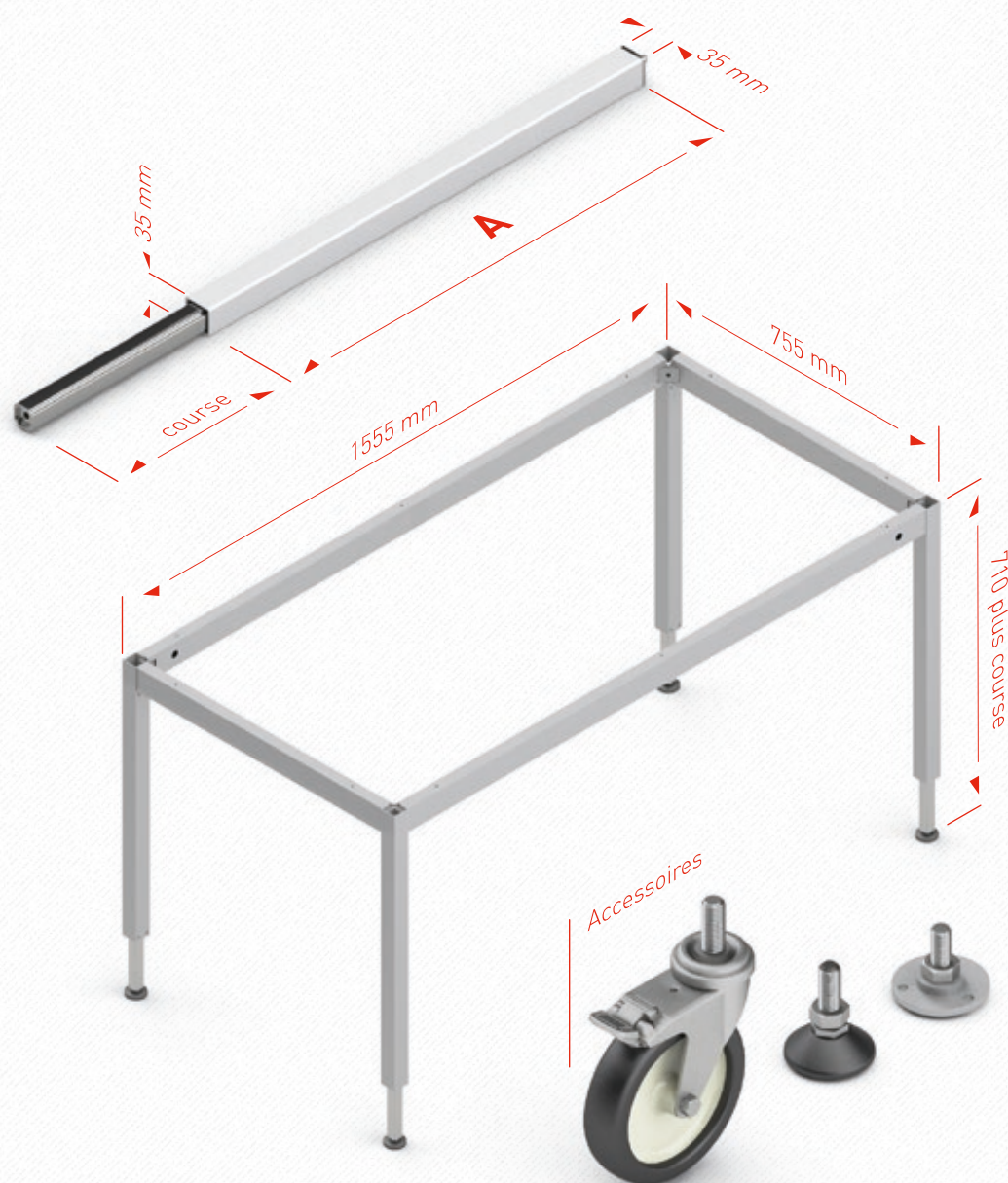
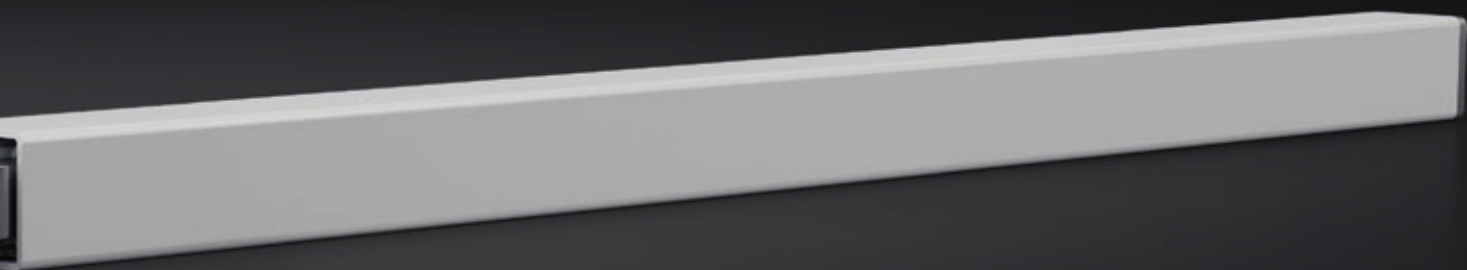
Les accessoires suivants sont disponibles:

- Traverses de longueur diverse
- Bases en caoutchouc ou aluminium pour compenser les inégalités du sol
- Roulettes blocables (pouvant supporter une charge de 70 kg)

L'unité linéaire **LH** est composée de deux tubes en acier. Le tube de guidage galvanisé est monté sur billes. Le mouvement de levage est assuré par des vérins hydrauliques.



Dimensions **LH**



Caractéristiques techniques

- Guidage linéaire à billes utilisable de multiples manières
- Charges supportées, par élément de levage:
1500 N (**LH 14**)
2500 N (**LH 18**)
- Veuillez observer également la capacité de charge maximale de l'ensemble du système
- Commande synchrone de 10 pieds de table au plus
- Course de 400 ou 500 mm
- Moment de flexion statique max. $M_b = 200 \text{ Nm}$
- Moment de flexion dynamique max. $M_{bdyn} = 70 \text{ Nm}$
- L'élément de levage est livré avec un flexible hydraulique prémonté de 4 m
- Possibilité d'utiliser des liquides compatibles avec le traitement de produits alimentaires
- Ne nécessite aucun guidage supplémentaire
- Les unités linéaires ne doivent pas être soumises à des efforts de traction
- Coloris:
RAL 9006 aluminium blanc

modèle **LH**

	course	A
LH 1440	400	538 mm
LH 1450	500	638 mm