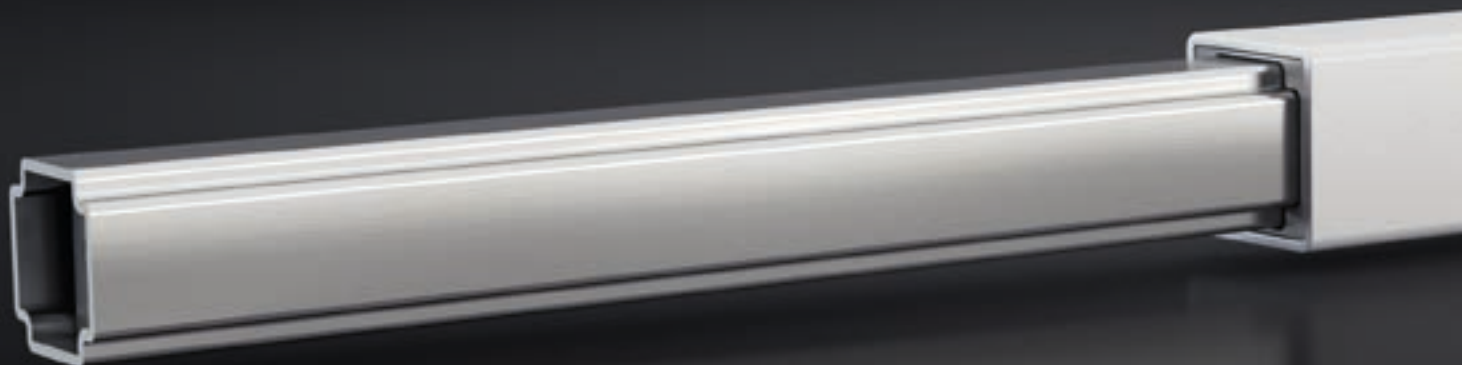


Systema **TU**





## Élégant et stable

Le système **TU** convient parfaitement aux postes de montage pouvant supporter des charges élevées mais qui nécessitent une grande stabilité.

Les traverses sont fixées sur des plaques soudées aux pieds de la table.

Les traverses sont livrées avec toutes les vis nécessaires.

Le système est disponible en pièces détachées ou comme sous-construction complète.

L'ajustage se fait au moyen d'une pompe hydraulique, par le biais d'une manivelle ou un entraînement électrique.

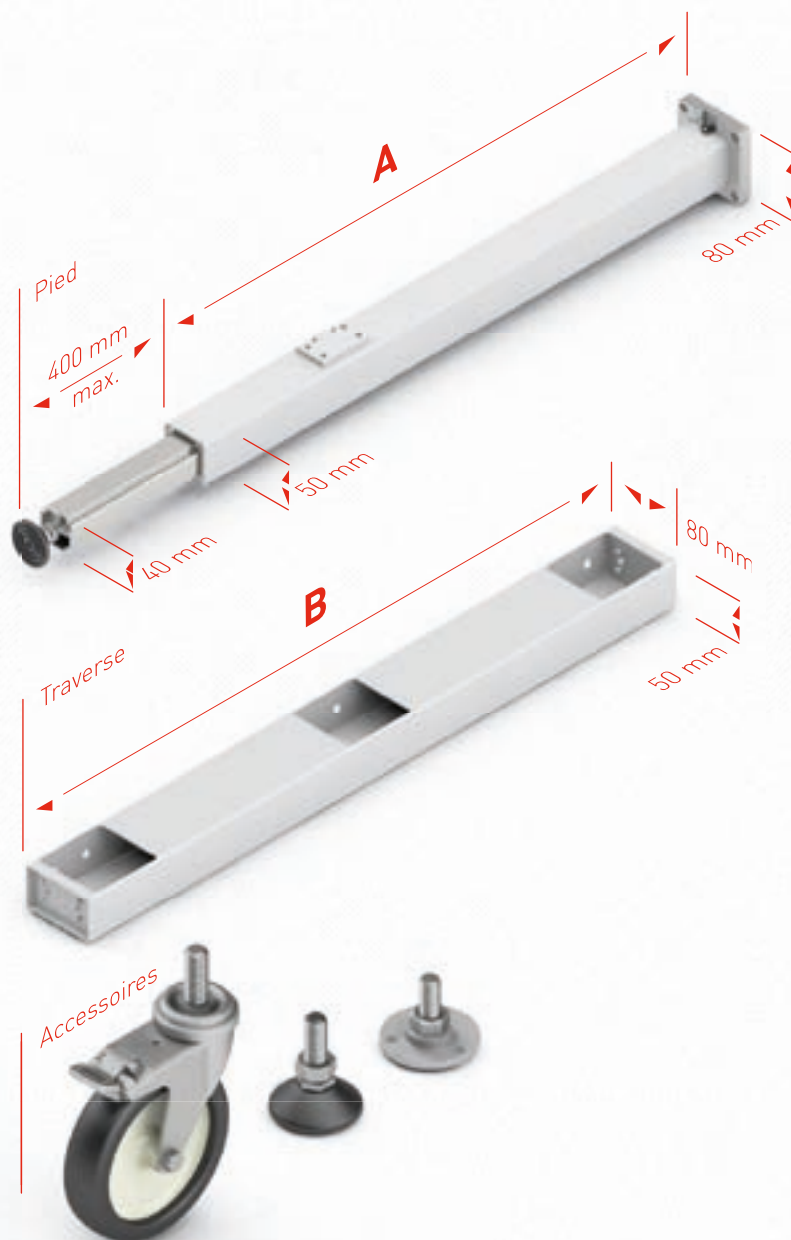
Le tuyau haute pression d'une longueur de 3 m est déjà monté sur le pied, il désaère et garantit un montage facile.

Les accessoires suivants sont disponibles:

- traverses dans différentes longueurs
- sabots d'ajustage en caoutchouc ou aluminium
- roulettes pivotantes blocables (charge maximale 70 kg)

Le pied **TU** est composé de deux tubes en acier. Le tube de guidage galvanisé est tenu dans un roulement à billes. Le mouvement de levage est assuré par un cylindre hydraulique.

# Dimensions **TU**



## Caractéristiques techniques

- Pied d'emploi flexible et stable avec glissière à billes
- Charge maximale par pied: 1500 N (**TU 1440**) 2500 N (**TU 1840**)
- Veuillez également tenir compte de la charge admissible maximale de l'ensemble du système
- Commande synchrone de jusqu'à 10 pieds
- Longueur de course maximale 500 mm
- Moment de flexion statique maximal  $M_b = 1500 \text{ Nm}$
- Moment de flexion dynamique maximal  $M_{bdyn} = 150 \text{ Nm}$
- De manière standard, le pied est livré avec un tuyau haute pression d'une longueur de 3 m et d'un sabot d'ajustage.
- Couleur: RAL 9006 aluminium blanc

### Pied **TU**

	<b>A</b>
<b>TU 1450</b>	710 mm
<b>TU 1840</b>	717 mm

### Traverse **TA/TU**

	<b>B</b>
<b>TA/TU 550</b>	550 mm
<b>TA/TU 750</b>	750 mm
<b>TA/TU 950</b>	950 mm
<b>TA/TU 1150</b>	1150 mm
<b>TA/TU 1550</b>	1550 mm



Le système **TU** permet de réaliser des sous-constructions rapidement et en toute flexibilité.

La charge maximale s'élève à 3500 N, 6000 N ou 8000 N, selon le modèle de pompe.  
La plage de réglage maximale est de 500 mm.

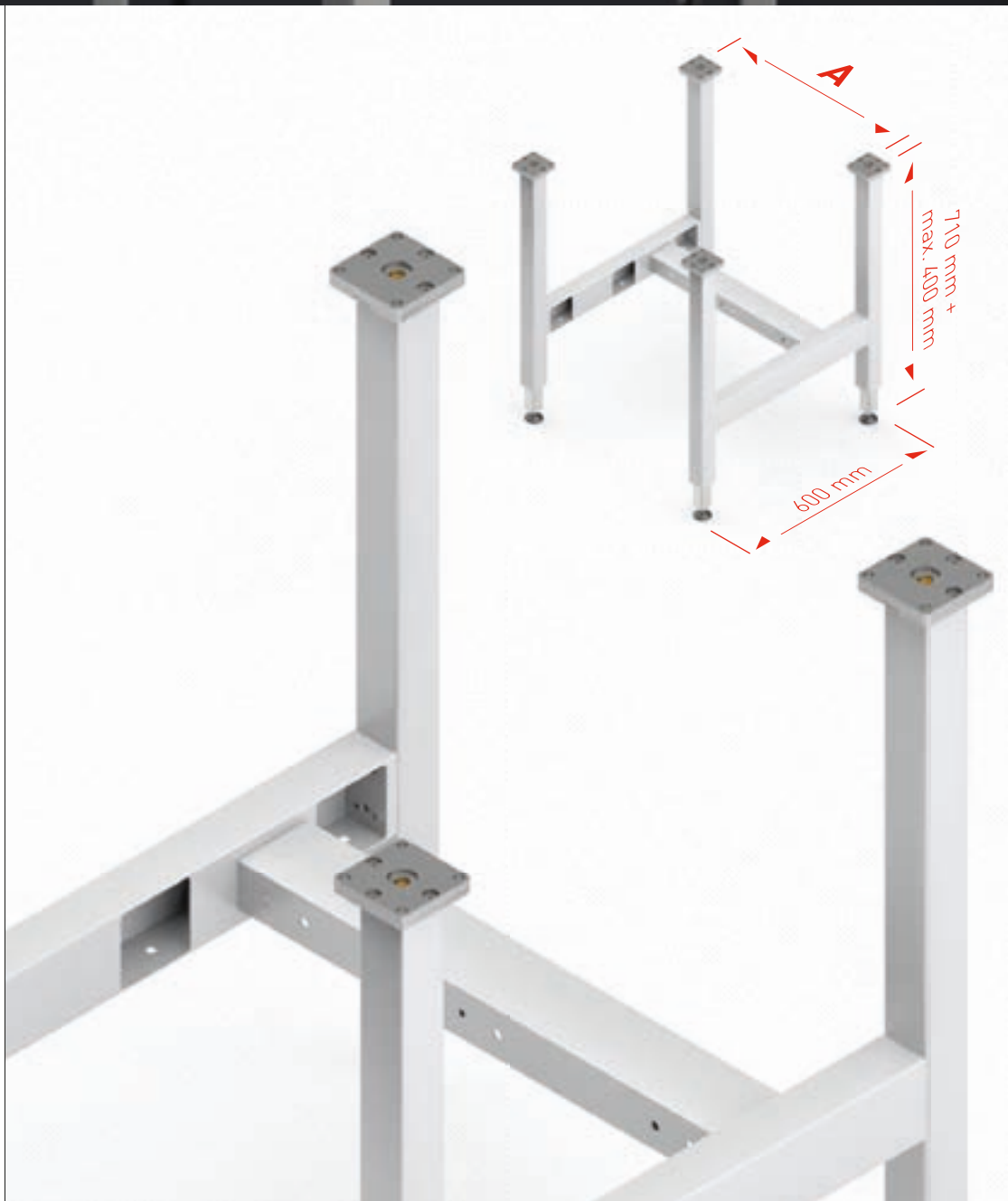
La sous-construction **TU-4** est composée de 4 pieds et de 3 traverses. Les traverses sont vissées sur la plaque soudée sur les pieds. Les vis pour fixer la plaque de table sont fournies à la livraison. La sous-construction est livrée démontée.

Veuillez noter qu'une pompe avec manivelle ou entraînement électrique sera également nécessaire.

Chaque livraison contient des instructions de montage et d'emploi. Celles-ci sont également disponibles sur [www.ergoswiss.com](http://www.ergoswiss.com).



# Dimensions **TU**



## Sous-construction **TU-4**

	<b>A</b>
<b>TU-4</b> 1000	1000 mm
<b>TU-4</b> 1200	1200 mm
<b>TU-4</b> 1600	1600 mm

# Aperçu de systèmes

Système **TU**



Système **TQ**



Système **TA**



Système **TA**



Système **TT**



## Comparaison des systèmes

	Stabilité de la glissière	Possibilités de montage flexibles	Section Pied	Longueur de course	Modèle
Système <b>TA</b>	•••••	••••	50x80 mm	500 mm au maxi	Acier avec glissière à bille
Système <b>TI</b>	••••	•••••	60x60 mm	300 mm au maxi	Aluminium avec glissière coulissante
Système <b>TQ</b>	••••	•••••	45x45 mm	400 mm au maxi	Aluminium avec glissière coulissante
Système <b>TT</b>	••••	•••••	260x40 mm	400 mm au maxi	Aluminium avec glissière coulissante
Système <b>TU</b>	•••••	•••	50x50 mm	500 mm au maxi	Acier avec glissière à bille

Légende: ••••• très recommandé / • non recommandé