

Système **TT**





Élégant et polyvalent

Le système **TT** est utilisé pour des tables de montage, des systèmes de montage, des pupitres, des lits réglables en hauteur, des baignoires et, de manière générale, pour des meubles et des machines de construction.

Les rainures de montage sur trois côtés de la glissière (largeur 8 mm) permettent le montage de traverses, de supports intermédiaires et de constructions ajoutées ou rapportées sur toute la longueur du pied. Le fait de combiner cela à la pompe **PB** permet de réaliser des solutions d'angle ainsi que des structures qui permettent de relier des postes de travail entre eux.

Le pied **TT** est composé de deux profilés extrudés en aluminium anodisé incolore guidés au moyen de patins en plastique.

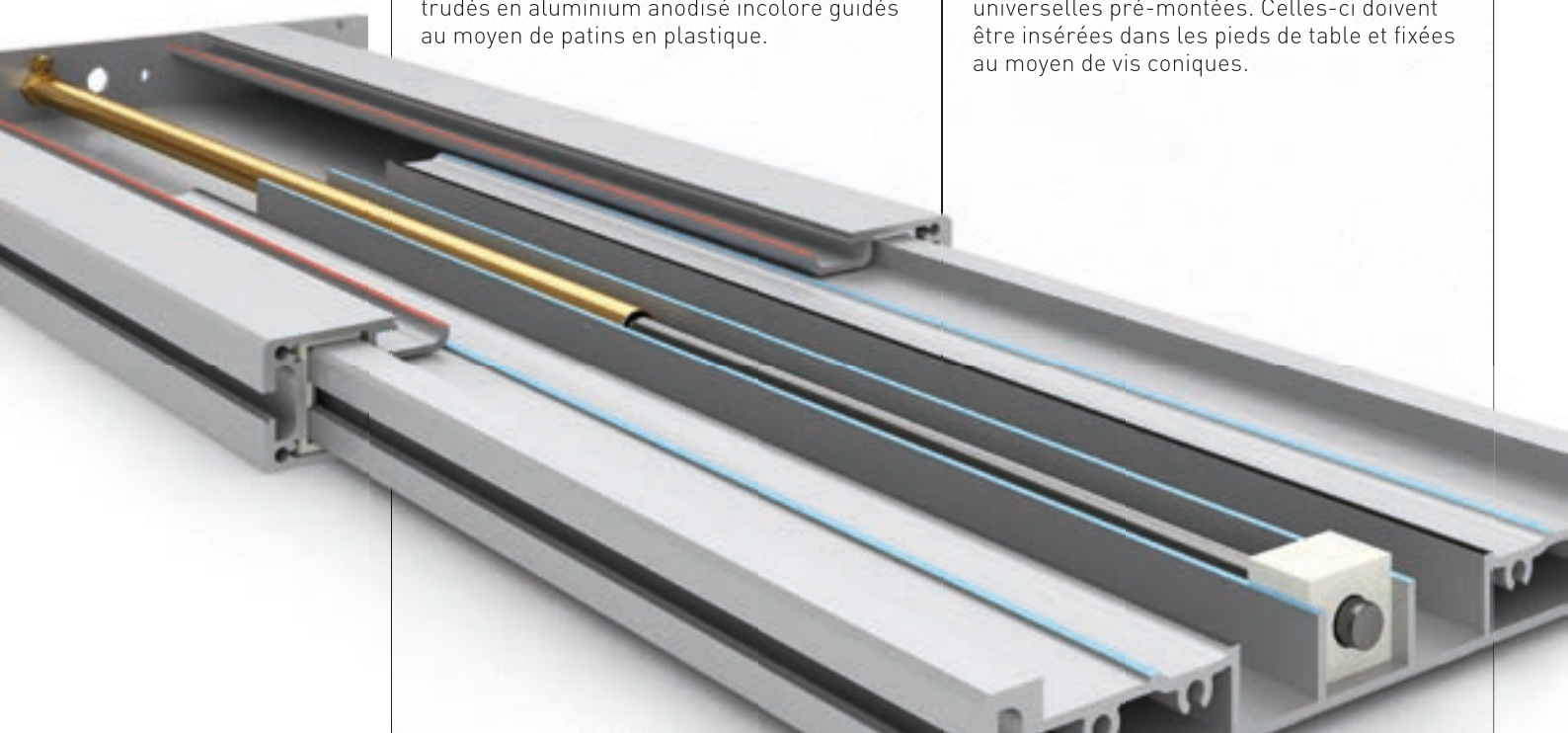
Le mouvement de levage est assuré par un cylindre hydraulique. Le système est disponible en pièces détachées ou comme sous-construction complète. L'ajustage se fait au moyen d'une pompe hydraulique, par le biais d'une manivelle ou un entraînement électrique.

Le tuyau haute pression d'une longueur de 3 m est déjà monté sur le pied, il désaère et garantit un montage facile.

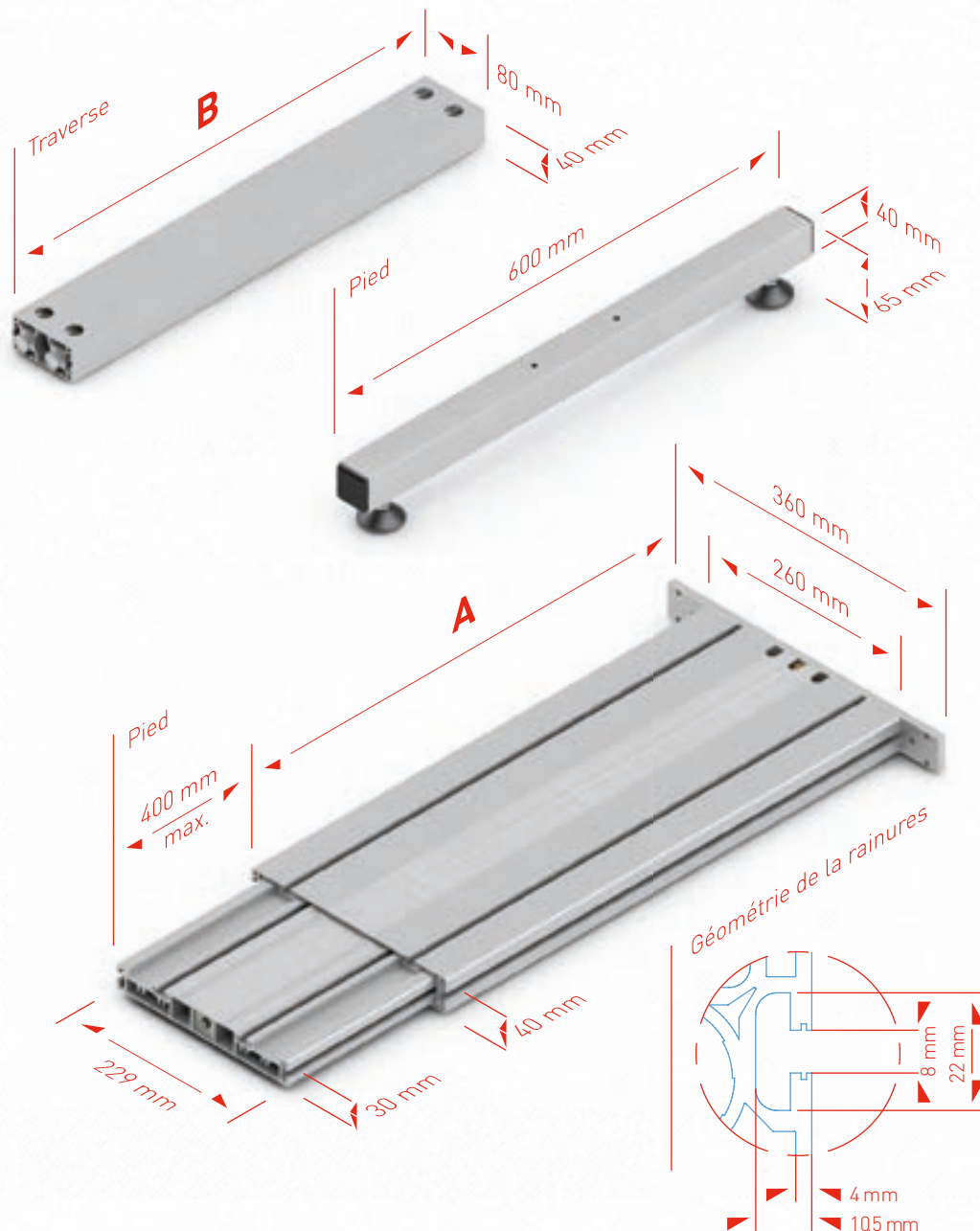
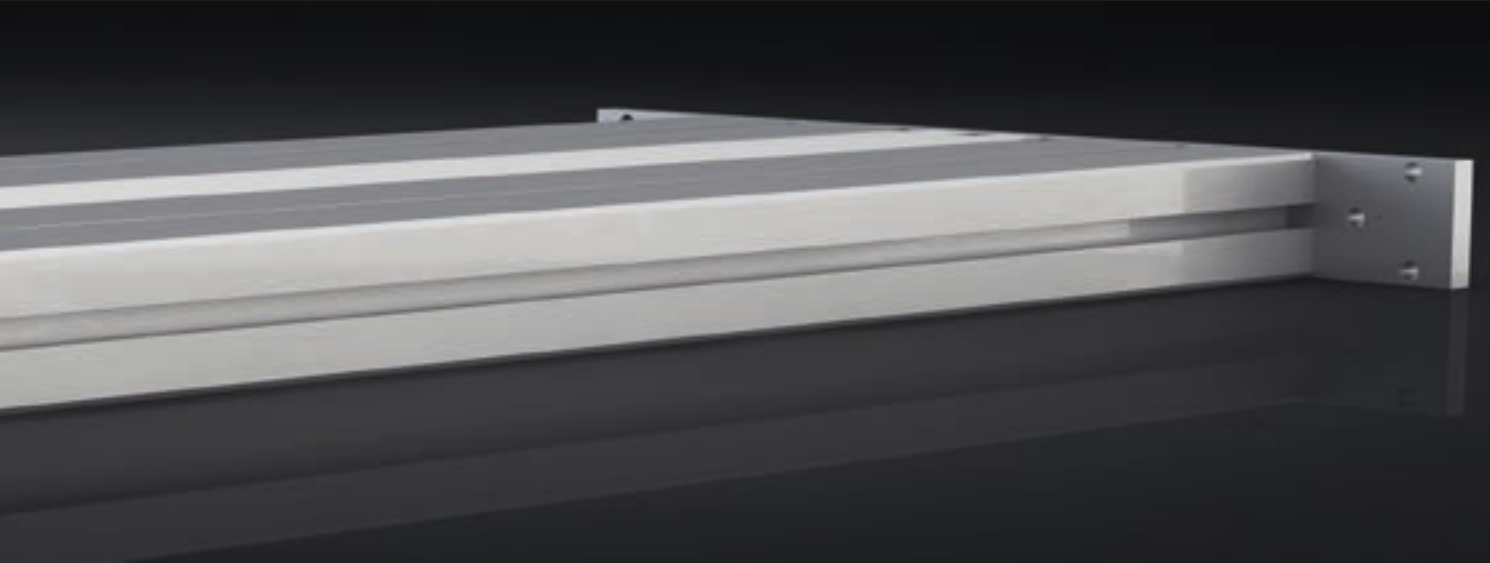
Les accessoires suivants sont disponibles:

- traverses dans différentes longueurs
- socles avec vis de réglage
- plaques de base

Les traverses sont livrées avec des jonctions universelles pré-montées. Celles-ci doivent être insérées dans les pieds de table et fixées au moyen de vis coniques.



Dimensions **TT**

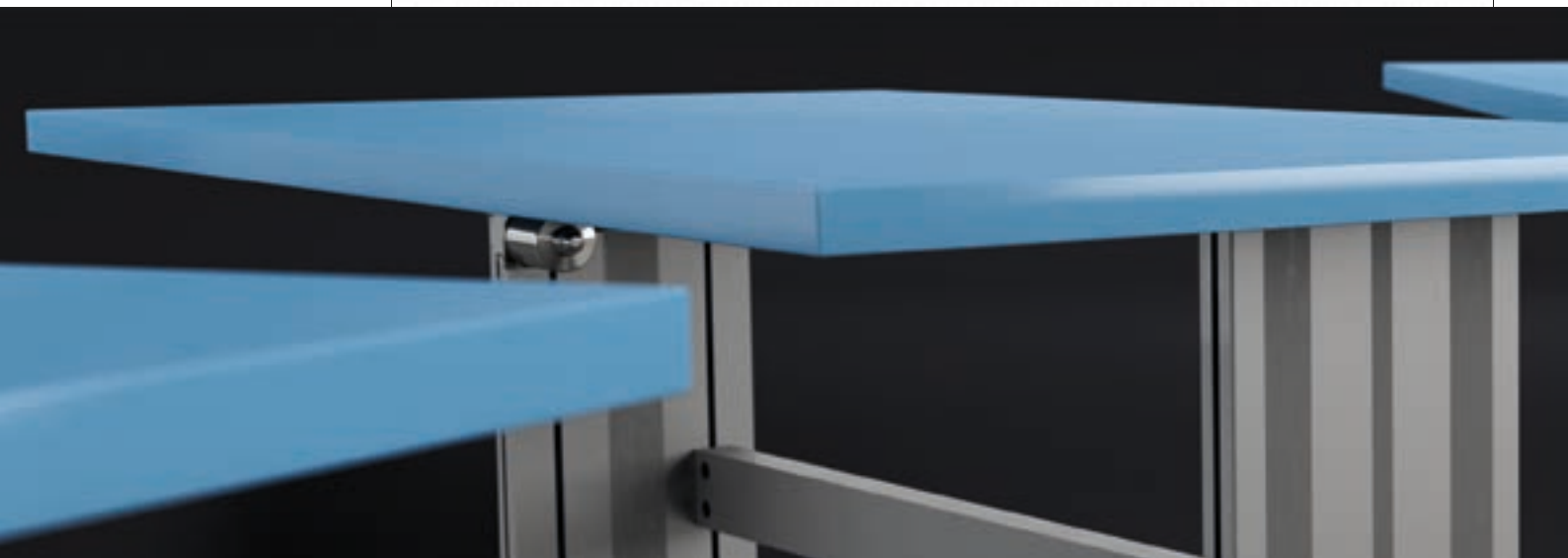


Caractéristiques techniques

- Pied d'emploi flexible avec glissière coulissante
- Charge admissible par pied: 1500 N (**TT 1440**, **TT 1430**) 2500 N (**TT 1840**, **TT 1830**)
- Veuillez également tenir compte de la charge maximale de l'ensemble du système.
- Commande synchrone de jusqu'à 10 pieds
- Longueur de course maximale 400 mm
- Moment de flexion statique maximal $M_b = 1500 \text{ Nm}$
- Moment de flexion dynamique maximal $M_{b\text{dyn}} = 150 \text{ Nm}$
- Aluminium anodisé incolore

Pied TT	
	A
TT 1430	530 mm
TT 1440	630 mm
TT 1830	532 mm
TT 1840	632 mm

Traverse TT	
	B
TT 550	550 mm
TT 950	950 mm
TT 1150	1150 mm
TT 1550	1550 mm



Le système **TT** permet de réaliser des tables rapidement et en toute flexibilité.

La charge maximale s'élève à 3000 N ou 5000 N, selon le modèle de pompe. La plage de réglage maximale est de 400 mm.

La sous-structure **TT-2** est composée de 2 pieds, d'une traverse et de 2 socles.

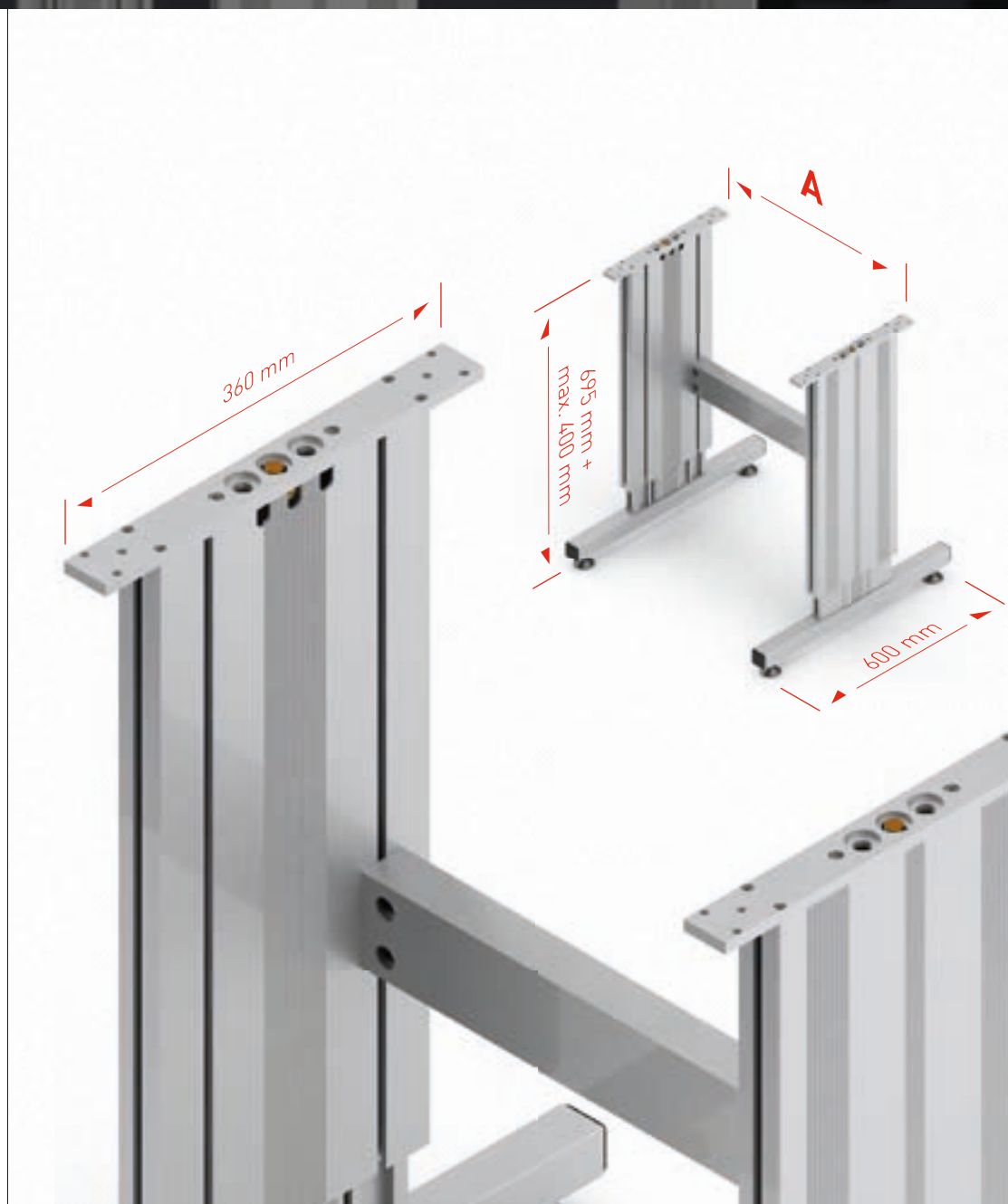
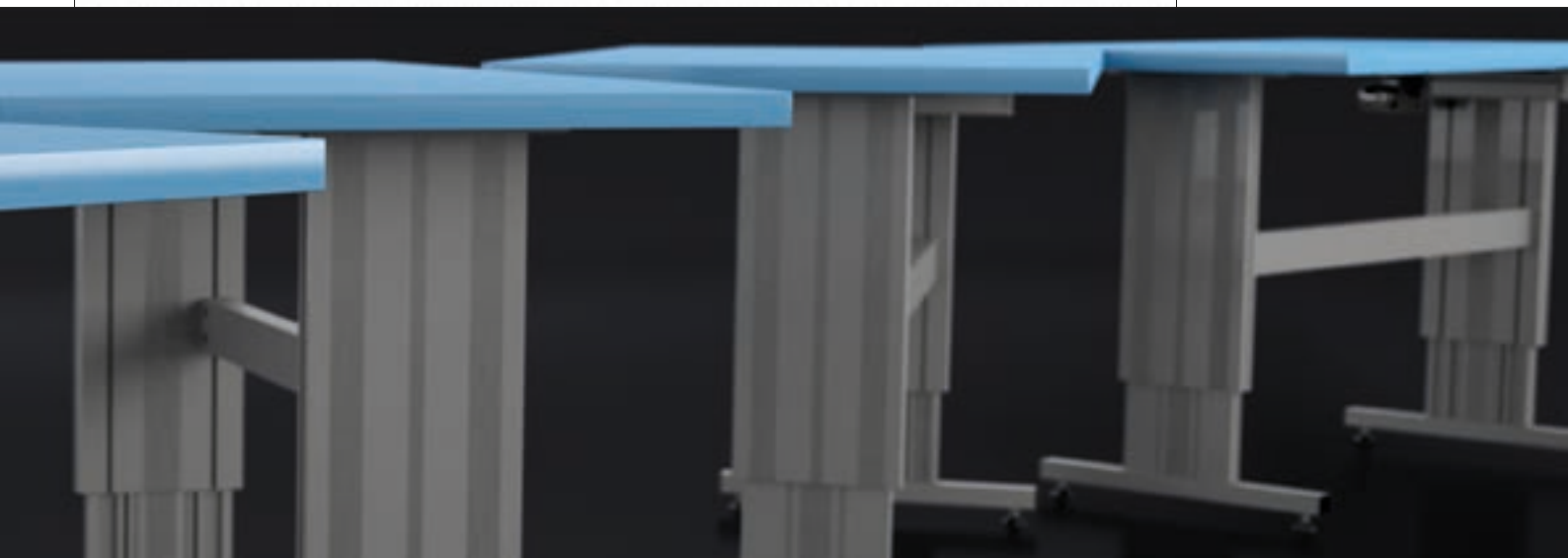
Il suffit d'insérer la traverse dans les rainures des pieds de la table et de les bloquer avec une clé hexagonale. Diverses vis pour fixer la plaque de table sont fournies à la livraison. La sous-structure est livrée démontée.

Veillez noter qu'une pompe avec manivelle ou entraînement électrique sera également nécessaire.

Chaque livraison contient des instructions de montage et d'emploi. Celles-ci sont également disponibles sur **www.ergoswiss.com**.



Dimensions TT



Sous-structure TT-2

	A
TT-2 590	590 mm
TT-2 990	990 mm
TT-2 1190	1190 mm
TT-2 1590	1590 mm

Vous trouverez des schémas détaillés sur:
www.ergoswiss.com

L'application **TT**



Comparaison des **systèmes**

	Stabilité de la glissière	Possibilités de montage flexibles	Section Pied	Longueur de course	Modèle
Système TA	•••••	••••	50x80 mm	500 mm au maxi	Acier avec glissière à bille
Système TI	••••	•••••	60x60 mm	300 mm au maxi	Aluminium avec glissière coulissante
Système TQ	••••	•••••	45x45 mm	400 mm au maxi	Aluminium avec glissière coulissante
Système TT	••••	•••••	260x40 mm	400 mm au maxi	Aluminium avec glissière coulissante
Système TU	•••••	•••	50x50 mm	500 mm au maxi	Acier avec glissière à bille

Légende: ••••• très recommandé / • non recommandé