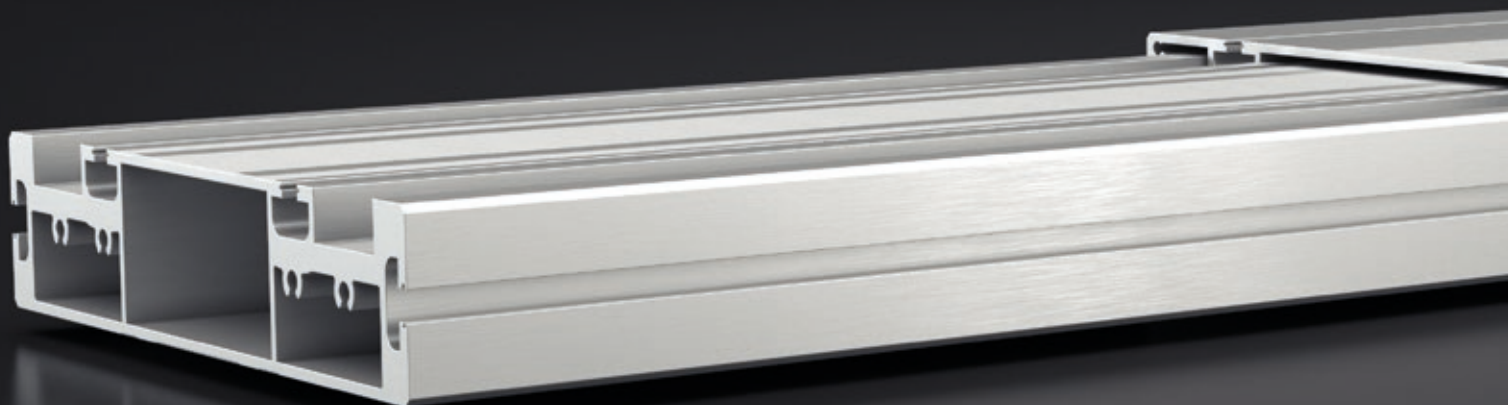


Système **SL/ST**



nouveau!



Élégant et compact

Le système **SL** est utilisable pour des tables et installations de montage, des pupitres, des lits réglables en hauteur, des baignoires et, de manière générale, dans le domaine de l'ameublement et de la construction mécanique.

Les rainures situées sur 3 côtés (largeur: 8 mm) permettent de monter des traverses et des supports intermédiaires sur toute la longueur du pied.

Le pied **SL** est composé de deux corps profilés en aluminium anodisé incolore, qui coulissent au moyen de glissières en matière synthétique. Chaque pied est doté d'un moteur **intérieur** commandant les broches filetées. Celles-ci sont actionnées de manière synchrone par la commande.

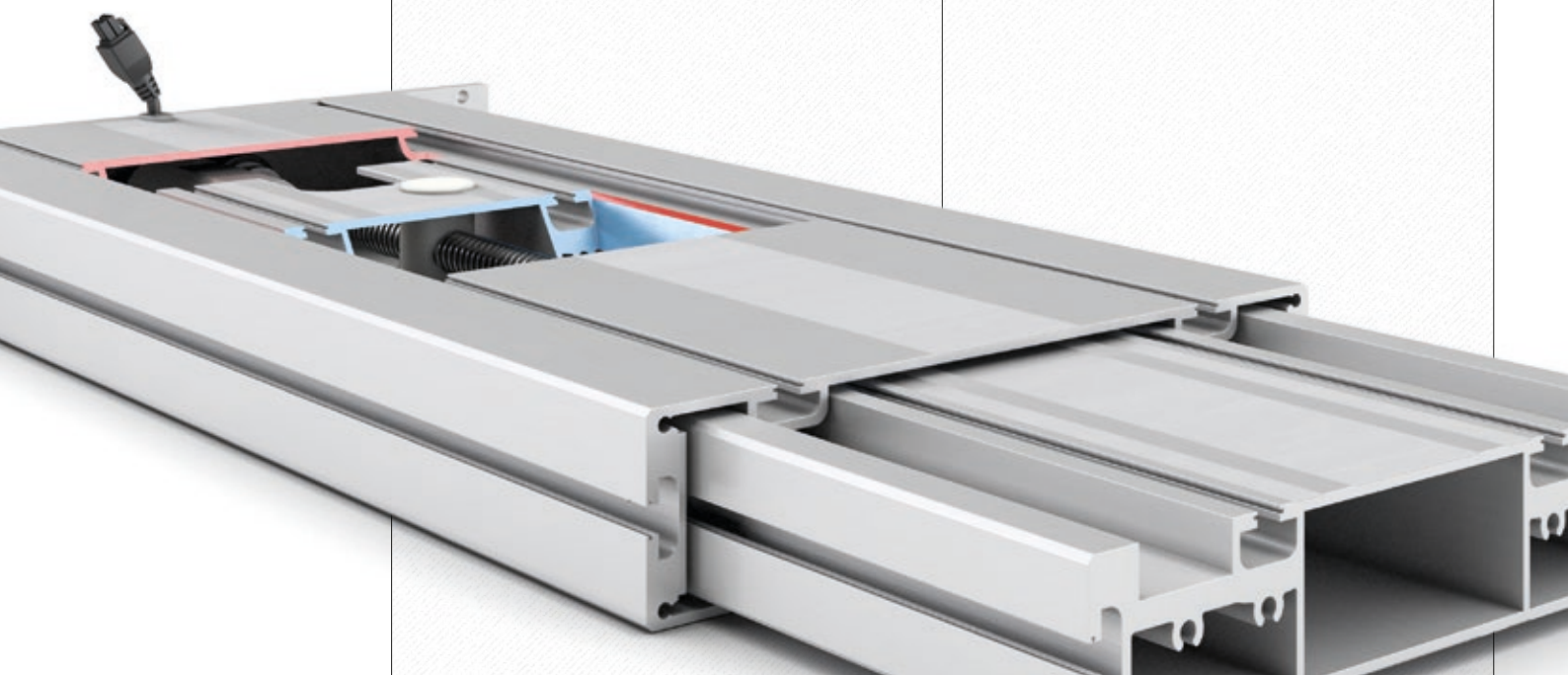
Le système **SL** est disponible comme système de réglage en hauteur (pieds et commande) ou sous forme de châssis complet.

Il est possible de raccorder jusqu'à 3 pieds à une même commande. La fonction de synchronisation disponible pour 4 commandes au plus permet ainsi d'actionner de manière synchrone jusqu'à 12 pieds.

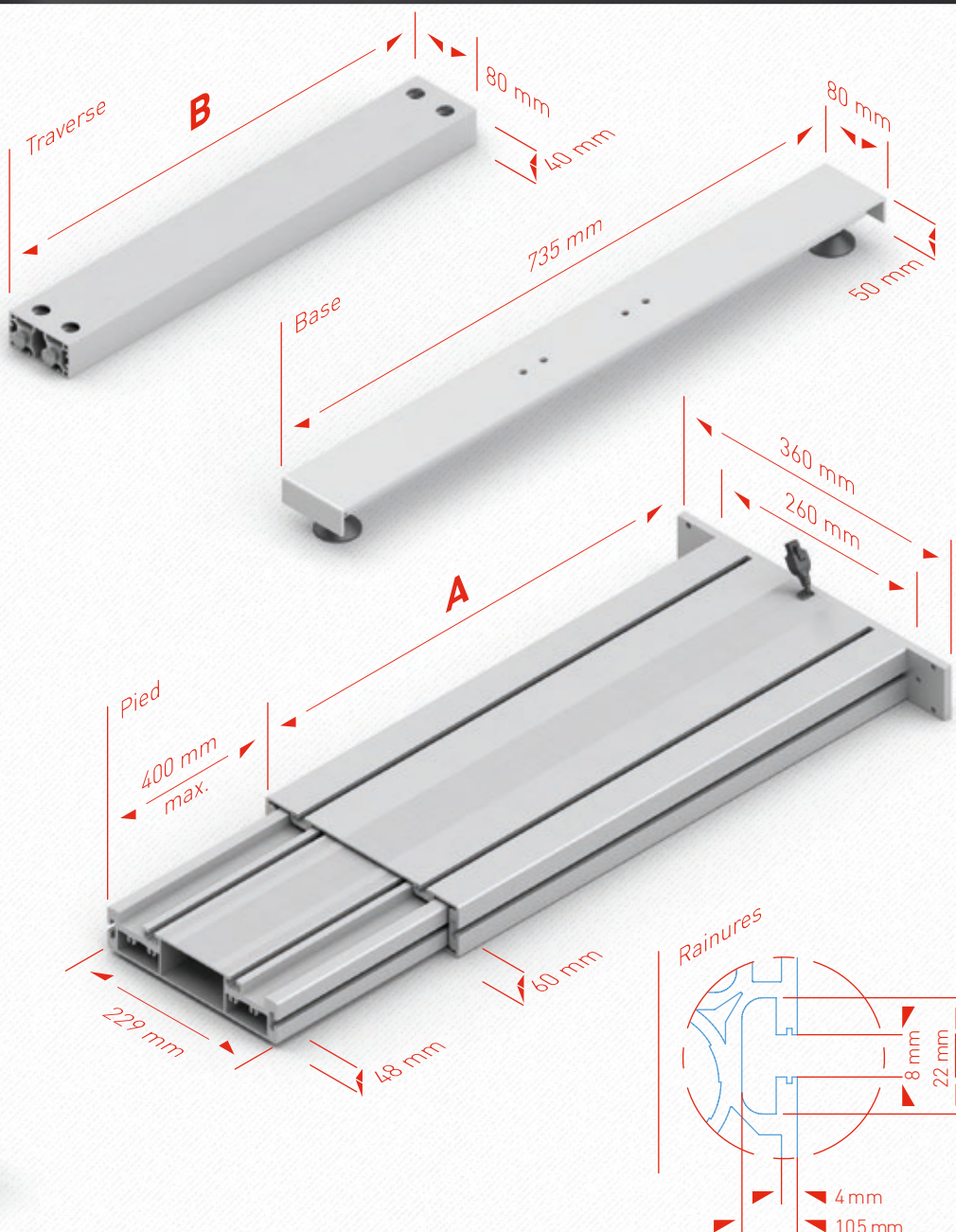
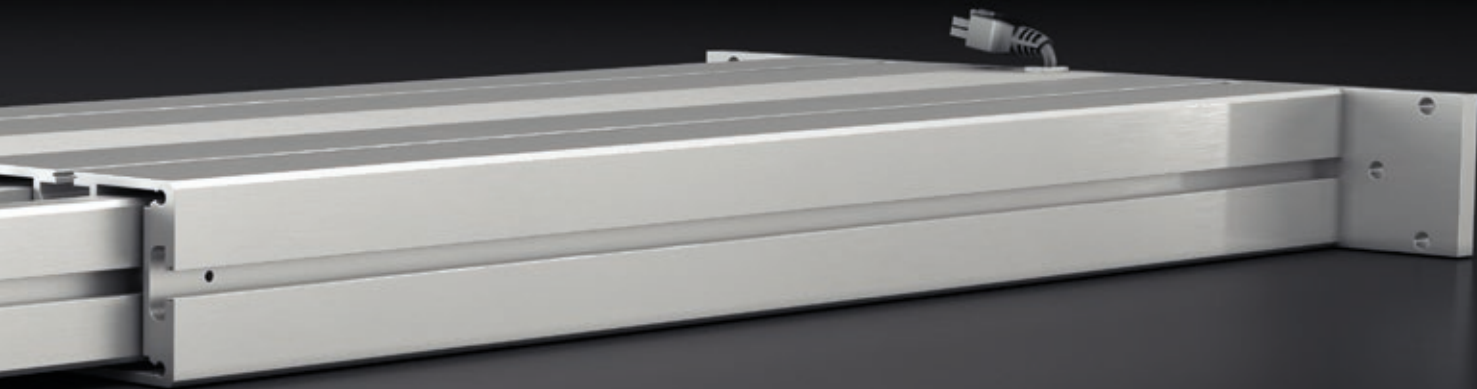
Les accessoires suivants sont disponibles:

- des traverses de différentes longueurs
- des bases avec vis de réglage en hauteur
- des socles

Les traverses sont livrées avec des connecteurs universels prémontés. Ceux-ci peuvent être insérés dans les pieds de table et bloqués à l'aide de vis à tête conique.



Dimensions **SL**



Caractéristiques techniques

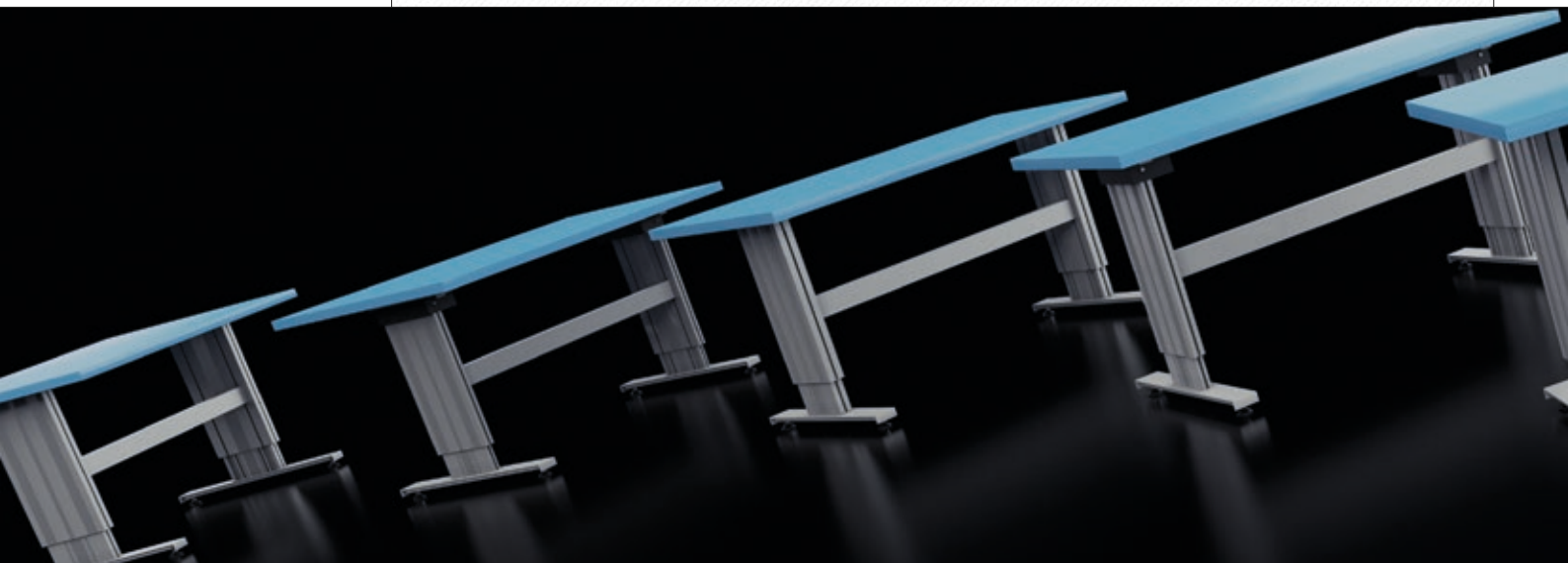
- Pied utilisable de multiples façons avec unité de commande intérieure et glissières
- Charges supportées:
 - 1 pied: 2000 N
 - 2 pieds: 4000 N
 - 3 pieds: 4000 N
- Commande synchrone de 2 ou 3 pieds de table
- Vitesse d'élévation 12 mm/s
- Possibilité de synchroniser 4 commandes au plus (12 pieds max.)
- Longueur de la course 300 ou 400 mm
- Moment de flexion statique max. $M_b = 2000 \text{ Nm}$
- Moment de flexion dynamique max. $M_{bdyn} = 200 \text{ Nm}$
- Coloris: aluminium anodisé incolore

Pied **SL**

| | A |
|----------------|----------|
| SL 1430 | 530 mm |
| SL 1440 | 630 mm |

Traverse **SL (TT)**

| | B |
|----------------|----------|
| TT 550 | 550 mm |
| TT 950 | 950 mm |
| TT 1150 | 1150 mm |
| TT 1550 | 1550 mm |



Les systèmes **SL** et **ST** permettent d'assembler des tables de manière rapide et flexible.

La charge maximale est de 4000 N et la plage de réglage est de 400 mm à une vitesse de 12 mm/s.



Le châssis **SL/ST-2** est composé de 2 pieds, d'une traverse et de 2 bases.

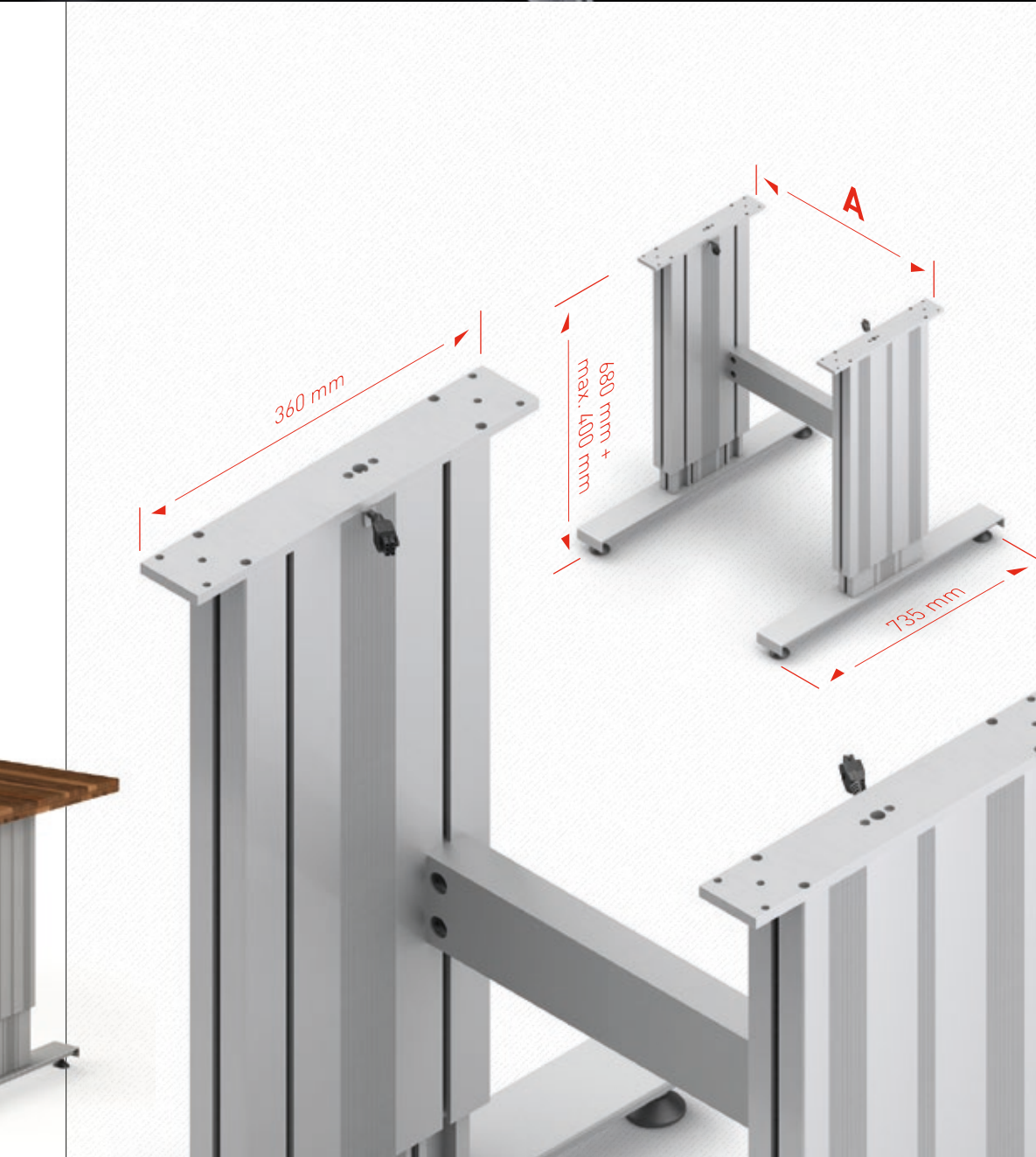
Les traverses s'insèrent aisément dans les rainures des pieds et se bloquent à l'aide d'une clé hexagonale.

Les deux pieds sont raccordés à la commande synchrone par des connecteurs enfichables et sont aussitôt opérationnels.

Les éléments sont livrés avec diverses vis destinées à fixer le plateau. Le châssis est livré démonté.

Les instructions de montage et d'utilisation sont fournies avec le produit. Ces documents peuvent également être consultés sur le site www.ergoswiss.com.

Dimensions Système **SL|ST**



Piètement **ST-2**

| | A |
|------------------|----------|
| ST-2 590 | 590 mm |
| ST-2 990 | 990 mm |
| ST-2 1190 | 1190 mm |
| ST-2 1590 | 1590 mm |

Piètement **SL-2**

| | A |
|------------------|----------|
| SL-2 610 | 610 mm |
| SL-2 1010 | 1010 mm |
| SL-2 1210 | 1210 mm |
| SL-2 1610 | 1610 mm |